

# Transition écologique

## Les outils du MEDEF pour passer à l'action

# ORGANISATION DU MEDEF

# Organigramme



**JEAN-BAPTISTE LEGER**

**Responsable du Pôle  
Transition écologique**

jleger@medef.fr  
poste 1821  
07 86 84 29 57



**LAURENCE ROUGER DE GRIVEL**

**Directrice**

Lrouger-de-grivel@medef.fr  
poste 1693  
06 45 83 32 20



**JEAN-BAPTISTE BARONI**

**Directeur adjoint**

jbaroni@medef.fr  
poste 1906  
06 84 57 87 65



**SEBASTIEN SUREAU**

**Directeur de mission  
Environnement**

ssureau@medef.fr  
poste 1786  
06 30 99 30 62



**SEBASTIEN DOUGUET**

**Directeur de mission Energie**

@medef.fr  
poste



**MONA RIVET**

**Chargé(e) de mission  
Environnement**

mrivet@medef.fr  
poste 1763



**MYRIAM NICOLAS**

**Chargée de mission  
Energie-Climat-Mobilité**

mnicolas@medef.fr  
poste 1831



**HUGO JUBLAN**

**Chargé de mission  
Territoires**

tre de la presentation -  
hjublan@medef.fr  
poste 1791  
06 72 93 11 99



**CAMILLE POULAIN**

**Alternante**

cpoulain@medef.fr  
poste



**MARINE DIET**

**Assistante de direction**

mdiet@medef.fr  
poste 1782  
06 75 20 43 49

# COMMISSION TRANSITION ÉCOLOGIQUE ET ÉCONOMIQUE



## COPRESIDENCE



- **Christine Goubet-Milhaud**  
Présidente de l'UFE



- **Benoît Clocheret**  
Président Exécutif chez Artelia  
Fédération Syntec

## SHERPA



- **Laurence Rouger-de Grivel**  
Directrice, domaine Transition  
écologique, pôle Transition écologique

Promouvoir une transition écologique de l'économie française qui allie réduction de l'empreinte écologique, croissance créatrice d'emplois, compétitivité en Europe et dans le monde et responsabilité sociale.

Positionner le MEDEF comme acteur clé de cette transformation, qui encourage et accompagne les entreprises sur leur trajectoire de croissance durable, ambitieuse sur le plan écologique, performante économiquement et socialement juste.

## OBJECTIFS DE LA COMMISSION

- ▶ **Consolider et coordonner le plan d'actions du MEDEF en écho à la démarche de planification écologique du gouvernement** et être ainsi l'interlocuteur de référence du SGPE
- ▶ **Piloter les actions du MEDEF** sur les thèmes structurants suivants : environnement et milieux (sols, eau, air), ressources et économie circulaire, biodiversité, risques industriels, adaptation au changement climatique
- ▶ **Contribuer aux travaux du MEDEF** sur les thèmes transversaux en lien avec l'écologie : mobilité durable, énergie, finance durable, financement (dont fiscalité) de la transition écologique...
- ▶ **Stimuler et accompagner la mise en œuvre opérationnelle de la transition écologique dans les régions et territoires** avec un accent particulier sur les PME
- ▶ **Représenter les entreprises** dans les instances de concertation : CNTE, CSPRT, CIFREP...
- ▶ **Développer un dialogue direct et constructif** avec les parties prenantes (ONG, syndicats...) pour favoriser une transition de l'économie française en adéquation avec les points de vue du MEDEF

# Architecture



## GT Adaptation au Changement Climatique

Elena Canale  
Marie-Caroline Paris

Jean-Baptiste Baroni  
Myriam Nicolas

## GT Eau

Pierre Rampa  
Cindy Levasseur

Sébastien Sureau  
Mona Rivet

## Comité Environnement

Bénédicte Oudart  
Patrick Cleret

Sébastien Sureau  
Oriane Mouret

- Emissions industrielles
- Qualité de l'air
- Sécurité industrielle
- Droit des ICPE
- Sites et sols
- Ressource en eau
- Règlementation produits
- Santé environnement
- Reporting Environnement

## Comité Biodiversité

Valérie David  
Olivier Sutterlin

Sébastien Sureau  
Mona Rivet

- Stratégie Nationale Biodiversité: déclinaison, démarches sectorielles
- Démarches volontaires (MOOC, Act4nature, EEN)
- Règlement Restauration
- Séquence ERC
- Mesure de l'état des milieux
- Reporting Biodiversité

## Comité Economie Circulaire<sup>1</sup>

Philippe Joguet  
Anne-Charlotte Wedrychowska

Sébastien Sureau

- Filières Responsabilité Elargie du Producteur: Emballages, DEIC, CIFREP, Coût des REP
- Prévention et gestion des déchets
- Gestion durable des ressources

## Comité Transition Ecologique des Territoires

Nicolas Dumas  
Lydie Sartout

Hugo Jublan  
Laurence Rouger-de Grivel

- Accélération de la transition dans les territoires:
- COP régionales et suites de la planification
- Sobriété foncière: Zéro Artificialisation Nette
- Ecologie industrielle territoriale

## Instance Planification Ecologique (à venir)<sup>2</sup>

Christine Goubet-Milhaud  
Benoit Clocheret

Jean-Baptiste Léger

- *Suivi du plan du SGPE*
- *Financement de la transition*
- *Evolutions des métiers et compétences*
- *Valorisation des solutions des entreprises*
- *Narratif de la transition écologique*

## GT Droit de l'environnement

Oriane Mouret

### Liste des instances avec mandat MEDEF

- CNTE Conseil Nationale de la Transition Ecologique
- CSPRT Conseil Supérieur pour la Prévention des Risques Technologiques
- CNA Conseil National de l'Air
- CiFREP Commission des Filières REP
- CNEC Conseil National de l'Economie Circulaire
- CNB Comité National de la Biodiversité
- OFB Office Français de la Biodiversité
- CEDD Conseil de l'Economie et du DD
- Groupe Sante Environnement
- Mandats territoriaux: Comités de bassin

1 - en lien avec la Commission Consommation  
2 - en lien avec Commission Energie et autres

# COMMISSION ENERGIE



## COPRESIDENCE



- **Julia Maris**  
Chief Sustainability Officer - VP  
Corporate Environmental & Social  
Responsibility, Engie - France gaz



- **Luc Benoit-Cattin**  
DG Industrie du groupe Arkema  
France Chimie

## SHERPAS



- **Jean-Baptiste Léger**  
Responsable, pôle Transition  
écologique



- **Stéphane Dahmani**  
Directeur adjoint, domaine Économie,  
pôle Économie

Promouvoir une transition énergétique qui répond aux objectifs de décarbonation, de résilience et de compétitivité de l'économie française. Accompagner les entreprises dans la définition de leurs engagements climatiques et contribuer à sécuriser la ressource énergétique tout en agissant pour une énergie durable, accessible et flexible dans ses usages.

## OBJECTIFS DE LA COMMISSION

► Positionner le MEDEF comme un acteur de référence dans la définition et le déploiement des politiques énergétiques en France et en Europe :

- réforme du marché de l'électricité et compétitivité des énergies;
- sécurité d'approvisionnement et souveraineté énergétique;
- cadre réglementaire de l'énergie et du climat (fit for 55, MACF) et fiscalité énergétique;
- planification énergétique (PPE, SFEC, pilotage décentralisé) visant résilience, performance et flexibilité du système énergétique;
- réduction de l'empreinte carbone (SNBC);
- efficacité énergétique et plan de sobriété;

► Assurer l'engagement des entreprises dans les objectifs climatiques nationaux et internationaux: atténuation, mesure de l'empreinte carbone et démarche volontaire (1PactClimat)

► Inscrire la trajectoire de décarbonation dans un pas de temps réaliste au regard des besoins et des capacités d'investissement des entreprises et de la disponibilité des infrastructures nécessaires.

► Représenter les entreprises dans les instances de concertation : CNTE.

# COMMISSION ENERGIE



## COPRESIDENCE



- **Luc Benoit-Cattin**  
DG Industrie du groupe Arkema  
France Chimie



- **Julia Maris**  
Vice Présidente RSE, Engie
- France gaz

## SHERPAS



- **Jean-Baptiste Léger**  
Responsable, pôle Transition  
écologique



- **Stéphane Dahmani**  
Directeur adjoint, direction Économie,  
pôle Économie

## COMITES

### ▶ Comité Changement Climatique

Coprésidents : Philippe CHAUVEAU (France Chimie) / Karen DEGOUVE (FBF)

Missions : Assurer l'engagement des entreprises dans les objectifs climatiques nationaux et internationaux et veiller à réunir les conditions de succès dans le cadre de la SFEC

### ▶ Comité Energie et Compétitivité

Coprésidents : Guillaume DE GOYS (Aluminium Dunkerque, Aluminium France); Bertrand Le Thiec (UFE)

Missions : Assurer la compétitivité de l'énergie pour les entreprises françaises et les accompagner pour qu'elles soient acteurs d'un système énergétique résilient et s'inscrivant dans les objectifs nationaux, européens et globaux de la décarbonation et de souveraineté

## GROUPES DE TRAVAIL

### ▶ GT Market Design

Coprésidents : Nicolas de WARREN (UNIDEN) et Damien SIESS (UFE)

Missions : Suivre la réforme du Market Design et l'élaboration du cadre de marché post-ARENH en France

### ▶ GT MACF (transversal avec Commission Internationale)

Coprésidents : Benjamin FRUGIER (FIM) / Laure HELARD (France Ciment)

Missions : Assurer le suivi et la mise en œuvre du MACF

**CHARTRE TRANSITION  
ÉCOLOGIQUE  
CHRISTOPHE BECHU  
/PATRICK MARTIN**

# Charte Transition Ecologique C. Béchu / P. Martin



- Signature de la charte le 6 mars
- Titre / Le dialogue entre les entreprises et l'action publique : un levier incontournable de la transition écologique
- 4 objectifs
  - Valoriser le rôle positif des entreprises grâce à des politiques publiques environnementales lisibles, accessibles, partagées et efficaces
  - Accompagner le changement de modèle économique français vers une croissance responsable
  - Entraîner la société dans un mode de vie et de consommation plus durables et compatibles avec l'atteinte des objectifs environnementaux de la Nation
  - Relayer les enjeux environnementaux auprès des dirigeants et salariés

# Charte Transition Ecologique C. Béchu / P. Martin



- 8 Thématiques visées par la charte
  - La formation, l'emploi et la sensibilisation des collaborateurs à la transition écologique
  - L'adaptation des entreprises aux effets du CC
  - L'accompagnement aux nouvelles exigences de rapportage de durabilité
  - La mise en œuvre de la stratégie nationale biodiversité
  - La mise en œuvre de la transition écologique dans les territoires
  - La mobilisation des ressources financières
  - La simplification des démarches d'innovation et de transformation des entreprises
  - La consommation responsable
- Mode de fonctionnement
  - MTECT/MEDEF : circulation des informations et mise en place une gouvernance dédiée.
  - Réunions conjointes entre le ministre de la TE et le président du MEDEF a minima 2 x/an
  - GT conjoints : 1 réunion /6 semaines (avec d'autres organisations si besoin)
  - Le MTECT consultera le MEDEF sur les sujets d'intérêt commun et veillera à la simplification et la lisibilité des réglementations
  - **Le MEDEF s'engage à permettre des retours d'expérience et à prendre en compte l'ensemble des dimensions de la transition écologique : décarbonation, adaptation, biodiversité, eau, ressources**

# ELECTIONS EUROPEENNES



# L'ACADEMIE MEDEF

# L'ACADEMIE MEDEF : DERNIERES SESSIONS PASSEES ET A VENIR



- # Renouvellement de **contrat de fourniture d'énergie** : contexte, modalités, étapes clés : [Podcast et présentation](#)
- # Entreprises et **océans**, climat, plastiques et biodiversité, des outils pour agir : [Podcast et présentation](#)
- # Introduction au rapport de durabilité (**CSRD**) : [Podcast et présentation](#)
- # Lutte contre la **déforestation** – Avec le METECT, Alliance contre la déforestation, Nestlé et COPACEL : [Podcast et présentation](#)
- # **Risques climatiques** : Comment les entreprises s'adaptent dans les territoires ? [Podcast et présentation](#)
- # **Zéro Artificialisation Nette (ZAN)**, quels impacts pour les entreprises et les territoires ? Avec la DGALN
- # Transition écologique et **compétences**, comment adapter et anticiper les besoins ? [Podcast et présentation](#)
- # Guide des acteurs et outils de la TE : **acteurs territoriaux**, financements, gouvernance locale : [Podcast et présentation](#)
- # Comment mettre en place un **projet d'autoconsommation énergétique** en entreprise ? [Podcast et présentation](#)
- # **Crise de l'eau**, enjeux économiques et financement des investissements ? [Podcast et présentation](#)
- # Comment accompagner les **entreprises industrielles** ? ADEME, ATEE (PACTE Industrie) et ALLICE, [Podcast et présentation](#)
- # **Le bilan carbone**, point de départ pour la durabilité de mon entreprise, avec l'Association pour la Transition Bas Carbone (ABC)
- # **A venir :**
  - # **Adaptation** au changement climatique : le PNACC 3 (4 juillet 2024 à 14h30)
- # Rendez-vous sur [lacademiemedef.fr](https://www.lacademiemedef.fr)

# L'ACTION DU MEDEF SUR LES ENJEUX CLIMAT

# Décarbonation : les enjeux pour le MEDEF



- # **Contexte** : accélération du défi climatique, mise en œuvre, course mondiale aux technologies vertes, dynamique industrielle mondiale sans précédent sur les segments de la transition : NZIA, IRA...
- # Hausse exponentielle des **investissements mondiaux liés à la transition énergétique** : 200 mds \$ en 2010, 400 mds en 2015, 600 milliards en 2019, 1200 mds en 2021, 1800 milliards en 2023 (source Bloomberg NEF).
- # **Une priorité : renforcer l'accompagnement des entreprises dans leur réponse aux enjeux climatiques**
  - # Un cadre européen à intégrer et à déployer : Fit for 55 (EU ETS, MACF), CSRD, taxonomie...
  - # L'approche MEDEF :
    - # Axée autour des chaînes de valeur (filières) et des écosystèmes territoriaux
    - # Visant à tenir compte de la diversité des situations, des degrés de maturité et des points de départ
    - # Axée sur les conditions de faisabilité : reporting, méthodologie, cohérence...
- # **Le MEDEF, partie prenante de plusieurs initiatives concrètes**
  - # Membre aux côtés de l'ABC du **Pôle de coordination des bilans GES**, du **Comité de gouvernance de la Base empreinte** et du **Comité de Gouvernance de ACT**
  - # Partie prenante des travaux de l'**Institut pour la Finance Durable (IFD)**
  - # Mise en œuvre de la **CSRD** : réunions AFEP-MEDEF en cours. Préparation d'un livrable d'accompagnement
  - # Echanges constants avec l'administration sur la mise en œuvre (MACF, ETS, climat et résilience, etc.)
  - # Valorisation des actions et des engagements des entreprises :

**IPACTE CLIMAT**



# Adaptation : enjeux et actions du MEDEF



## Enjeux pour le MEDEF :

- COP 28/29 : l'adaptation, l'un des deux piliers de l'Accord de Paris
- Une prise de conscience qui progresse en écho à des épisodes extrêmes qui s'accélèrent
- Une structuration progressive du sujet en France
- Un impact sur les travaux en matière de reporting extra financier : CSRD, taxonomie...
- Un savoir-faire des entreprises françaises en matière de solutions de résilience à valoriser
- Des synergies avec les autres réseaux actifs sur le sujet (ex : [guide ADEME-EpE](#) sorti le 7/2)

## Le MEDEF est associé à plusieurs canaux de travail :

- GT « Résilience de l'activité économique » du PNACC 3 (DGEC) attendu dans le cadre de la SFEC
- Travaux sur la trajectoire de référence à +4 °C (TRACC) et réponse du MEDEF à la consultation
- Copil de l'enquête ADEME-SIA Partners sur l'appréhension du sujet par les entreprises

## Des actions de sensibilisation :

- Cycle d'auditions dans le cadre du **GT Climat du MEDEF** : ADEME, I4CE, France Assureurs, AXA Climate...
- **Académie MEDEF** avec Carbone 4, Goodwill Management et CCI Grand Est ([podcast + support](#))
- Un GT avec des fédérations et MEDEF territoriaux
- A venir, une **check-list : Adaptation au changement climatique, 5 étapes pour préparer mon entreprise**

# 1PACTECLIMAT

# Contexte et problématique :

## 5 constats

1. La transition écologique est un enjeu majeur pour les entreprises, qui l'abordent pour diverses raisons comme la transformation de leur activité, la réponse aux attentes des parties prenantes ou encore l'évolution de leur modèle économique, la croissance de leur attractivité.

2. Les entreprises font face à des interrogations de parties prenantes et à des obligations réglementaires avancées en matière de transition écologique, tant au niveau français qu'européen ou ailleurs dans le monde.

3. Le MEDEF, en tant qu'organisation professionnelle, s'engage depuis longtemps dans cette dynamique et a été le premier à se doter d'une raison d'être axée sur une croissance responsable, de mobiliser dès la COP21 pour « l'agenda des solutions ».

4. Ce dernier accompagne et conseille activement ses adhérents, les fédérations professionnelles et les entreprises dans la mise en place de stratégies bas carbone et dans la comptabilité carbone, dans une lecture holistique des enjeux.

5. Le dispositif 1pactclimat traduit l'action du MEDEF, de ses partenaires – particulièrement AFEP, EpE, Pacte Mondial France, Entreprises et progrès, C3D, des opérateurs et des acteurs engagés dans la mobilisation des entreprises



## Objectifs stratégiques

→ Structurer l'engagement volontaire des entreprises dans la lutte contre le changement climatique, quelles que soient leur taille et leur secteur d'activité; le partager avec les parties prenantes publiques ou privées.

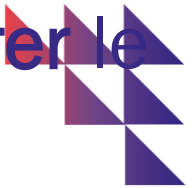
→ Positionner l'entreprise comme un acteur clé de la lutte contre le réchauffement climatique, un acteur d'innovation pour l'agenda des solutions.

→ Valoriser la coopération entre entreprises et la mobilisation des chaînes de valeur

→ Proposer un outil d'accompagnement pour les entreprises vers des solutions plus avancées en matière de stratégie bas carbone. Construire une stratégie collective de valorisation



# Le MEDEF partie prenante de nombreux dispositifs clé pour accélérer le passage à l'action !



PACTE PME

L'Alliance pour la décarbonation et la transition énergétique



est partenaire de l'initiative

## Je décarbOne

- Economies d'énergie
- Energies et chaleur bas carbone
- Capture et valorisation du carbone

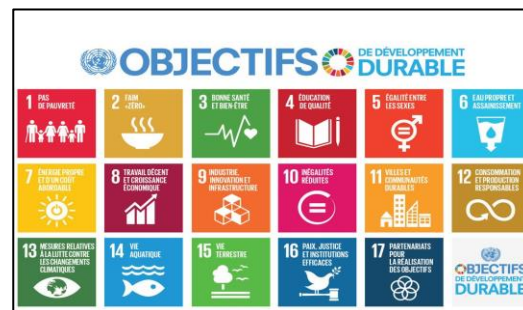
La nouvelle plateforme pour accélérer la décarbonation et les économies d'énergie dans l'industrie

**Equipementiers et offreurs de solutions** Faites vous connaître et nouez des partenariats !

**Industriels** Accélérez vos projets en trouvant les bons interlocuteurs !

avec le soutien de :

Pour référencer vos solutions et vos besoins : [je-decarbOne.fr](http://je-decarbOne.fr)



# 1 PACTE CLIMAT



Une initiative :

- ✓ collective
- ✓ portée par le MEDEF
- ✓ Tournée vers l'action concrète et la mise en œuvre
- ✓ Ouverte aux entreprises mais aussi aux réseaux d'entreprises, fédérations, MEDEF territoriaux
- ✓ Avec une gouvernance partagée avec d'autres acteurs entrepreneuriaux :

# Un engagement collectif pour le climat

## Objectifs de 1PACTECLIMAT

- **Points clés:**
  - Mobiliser les entreprises et collectifs autour des enjeux climatiques
  - Promouvoir des pratiques durables et responsables
  - Réduire les émissions de gaz à effet de serre
  - Favoriser l'innovation et la transition écologique



1PACTE  
CLIMAT



### Le Mouvement des entreprises de France et ses partenaires

L'initiative 1pacteclimat est portée par le Mouvement des entreprises de France (MEDEF).  
Elle s'inscrit dans une mobilisation également soutenue par d'autres réseaux d'entreprises.



Association française des entreprises privées



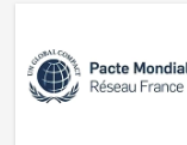
Collège des directeurs du développement durable



Entreprise et progrès



Entreprises pour l'environnement



Global Compact France



Mouvement des Entreprises de France



# Boîte à outils Impacteclimat:

Des ressources de nos partenaires  
à adaptées aux besoins des  
membres du réseau

- ✓ Transition écologique, RSE
- ✓ Énergie
- ✓ Décarbonation
- ✓ Adaptation au changement climatique
- ✓ Biodiversité
- ✓ Économie circulaire

Le MEDEF partie prenante de nombreux  
dispositifs clé pour accélérer le passage à  
l'action !



## RESSOURCES

### Votre boîte à outils pour une action climatique efficace

La section "AIDES & OUTILS" est conçue pour être votre guide incontournable vers la transition écologique. Ici, nous mettons à votre disposition une sélection rigoureuse de liens vers des ressources essentielles : outils pratiques, guides d'accompagnement, dispositifs de financement, et bien plus encore.

Explorez notre boîte à outils complète et découvrez des dispositifs d'aide à la transition écologique adaptés à vos besoins.

Naviguez à travers les menus déroulants pour accéder rapidement aux ressources essentielles développées par divers acteurs : opérateurs publics (ADEME, Bpifrance...), réseaux d'entreprises partenaires du MEDEF...

#### Transition écologique, RSE

- OUTILS Coursus TEE de Bpifrance Université
- OUTILS Les principaux dispositifs pour la transition écologique des TPE/PME
- AIDES Diag Bpi France
- AIDES Mission transition écologique
- OUTILS Les nouveaux enjeux de l'eau pour les entreprises et les territoires
- OUTILS Guide des acteurs et outils de la transition écologique
- AIDES Banque de données CCI France des dispositifs RSE/transition écologique
- OUTILS Site France 2030
- OUTILS Site transition écologique Bpifrance
- AIDES ADEME
- OUTILS MOOC C3D/MEDEF sur la crise écologique
- OUTILS Les outils du Pacte mondial réseau France
- OUTILS OREE
- OUTILS Les recommandations d'Entreprises et Progrès
- OUTILS L'Académie MEDEF

#### Énergie

#### Décarbonation

#### Adaptation au changement climatique

#### Biodiversité

#### Économie circulaire

# Exemple de fiches



## 1PACTE CLIMAT

337  
entreprises engagées

ACCUEIL A PROPOS REJOIGNEZ-NOUS LES ACTEURS ENGAGÉS ACTUALITÉS RESSOURCES

### LES ENTREPRISES S'ENGAGENT

Entreprise, mot-clé...

Secteur d'activité: Tous Type d'entreprise: Tous Parrain: Tous Taille d'entreprise: Tous Collaborateurs: 0 à +10 000



ACCOR



ACOME



ACT BEAUTY FRANCE



ADDUP



ADECCO GROUP



ADP



AFYREN



AGRIAL



AIM



AIR LIQUIDE



AIRBUS SAS



AIRFRANCE KLM

### FRANCE GAZ

Secteur d'activité : Energie / Pétrole



France gaz, fondée en 1974, est le syndicat professionnel de l'industrie gazière française (gaz naturel, biométhane, biogaz, gaz liquides et hydrogène).

Sa vocation est de mobiliser et rassembler tous les acteurs de la filière comprenant les territoires, les entreprises innovantes et les start-ups, les acteurs industriels, les utilisateurs, les coproducteurs. Elle porte leurs intérêts et ceux de toute la filière en assurant sa représentation auprès des pouvoirs publics.

#### Réussir la transition énergétique de la filière

France gaz est mobilisée pour faire valoir les solutions innovantes de l'industrie gazière, auprès de l'ensemble des parties prenantes et de tous les secteurs économiques.

Dans un paysage énergétique en profonde mutation, la préservation de l'environnement par la décarbonation de l'ensemble de la chaîne gazière française est impérative. France gaz est convaincue que cette transition repose sur l'accélération de la production des gaz renouvelables avec des bénéfices multiples, à la fois environnementaux, sociaux et économiques.

Face à ces enjeux, France gaz a fait évoluer la mission qu'elle s'est donnée depuis 148 ans. Son champ d'action s'est élargi pour favoriser le développement de l'industrie des gaz combustibles, carburants et matières premières, couvrant notamment le gaz naturel, les gaz renouvelables et bas-carbone, les gaz liquides et l'hydrogène.

#### Construire les conditions d'accélération des nouveaux gaz

France gaz est :

- Le porte-voix de la filière dans le débat public national : France gaz est force de proposition sur les aspects réglementaires et législatifs. Elle travaille avec l'écosystème gazier et ses adhérents pour émettre des propositions en réponse aux consultations publiques (amendements et décrets) et défendre leurs intérêts.

- Le fédérateur pour que ses membres, partenaires et l'ensemble de la filière gazière mais aussi des start-ups, des représentants de la filière agricole, du bâtiment ou encore de la mobilité travaillent efficacement ensemble afin d'établir des propositions.

- L'informateur : France gaz est un canal d'informations, elle produit des études avec l'aide de ses membres, organise les rencontres et favorise les débats lors d'événements dédiés.

- L'expert technique : au sein de France gaz, le Bureau de normalisation du gaz élabore et gère les normes de la filière gazière française. La certification pour les professionnels du gaz est assurée par Certigaz, société détenue en commun par France gaz et Airfor Certification.

Pour en savoir plus :  
[Fiche Identité Francegaz.pdf](#) (francegaz.fr)  
[Les chiffres clés du gaz en France](#) - FranceGaz

#### Plus d'informations

[Site web](#)  
[LinkedIn](#)  
[Twitter](#)



## LES COLLECTIFS D'ACTEURS



AUTF - ASSOCIATION DES  
UTILISATEURS DE TRANSPORT  
DE FRET



COLLÈGE DES DIRECTEURS DU  
DÉVELOPPEMENT DURABLE  
(C3D)



DOMAINES SKIABLES DE FRANCE



ENTREPRISE & PROGRÈS



FRANCE GAZ



INTERCHANVRE



MEDEF CENTRE-VAL DE LOIRE



MEDEF HAUTE-GARONNE



UFIP ENERGIES ET MOBILITÉS



UNION DES INDUSTRIES  
TEXTILES (UIT)



UNION FRANÇAISE DE  
L'ÉLECTRICITÉ (UFE)



UTP - UNION DES TRANSPORTS  
PUBLICS ET FERROVIAIRES

# Une rubrique: **Comment nous rejoindre?**

- Devenez signataire de 1pacteclimat en 2 étapes:

Votre entreprise ou votre  
fédération, syndicat professionnel,  
MEDEF régional, MEDEF territorial,  
organisation... souhaite rejoindre  
**1pacteclimat ?**

Vous remplissez à cet effet le  
formulaire de présentation  
générale de votre entreprise,  
fournissez son logo et indiquez la  
façon dont vous souhaitez  
contribuer à l'initiative  
**Délai de quelques semaines à  
prévoir avant mise en ligne**

Remplissez +  
complétez le  
formulaire et nous  
l'adresser par mail à  
[1pacteclimat@medef.fr](mailto:1pacteclimat@medef.fr)

- Système de **mots clé / tags thématiques** qui recourent le moteur de recherche du site existant.
- **Contactez-nous** : [1pacteclimat@medef.fr](mailto:1pacteclimat@medef.fr)  
(+ renvoi de [climate-pledge@medef.fr](mailto:climate-pledge@medef.fr) vers la nouvelle adresse)



# Retrouvez-nous sur [www.1pacteclimat.fr](http://www.1pacteclimat.fr) et sur [LinkedIn](https://www.linkedin.com/company/1pacteclimat)



## 1PACTE CLIMAT

ACCUEIL A PROPOS REJOIGNEZ-NOUS LES ACTEURS ENGAGÉS ACTUALITÉS RESSOURCES



### Rejoignez l'équipe de France des solutions pour le climat !

1Pacteclimat est une initiative volontaire portée par le MEDEF et ses partenaires (AFEP, le C3D, Entreprises et progrès, SpE et le Pacte mondial France, pour :

- Valoriser les innovations, solutions, technologies, produits et services bas carbone des entreprises implantées en France pour réussir la transition vers une économie bas carbone,
- Faire connaître les outils et dispositifs utiles pour accompagner les entreprises dans leur démarche et leur passage d'action,
- Encourager les échanges et réflexions entre parties prenantes : entreprises, réseaux partenaires, organisations d'entreprises, associations techniques, réseaux d'experts, ONG...

1Pacteclimat est résolument tourné vers l'action concrète des entreprises, des filières et des territoires et des acteurs relais que sont les fédérations professionnelles et les MEDEF régionaux et territoriaux.

Par cette initiative collective, nous voulons montrer le rôle clé des entreprises pour réussir la transition écologique et de mettre en lumière la diversité des solutions qu'elles apportent dans la lutte contre le changement climatique, quelle que soit leur taille et quel que soit leur secteur d'activité. Dans cette transformation sans précédent, chaque entreprise, chaque filière, chaque territoire a un rôle à jouer.

### Les dernières actualités



**Sécheresse - Les industriels invités à réduire leurs prélèvements**

En ce début d'été, de nombreuses régions sont confrontées à un manque d'eau et...

[LIRE LA SUITE](#)



**Podcast, présentation et synthèse du webinar MEDEF sur la sobriété énergétique**

Dans le cadre de la MEDEF Académie, le Pôle Transition écologique a organisé, le 15 juin dernier, un...

[LIRE LA SUITE](#)




**TOP 6 DES ACTIONS DE SOBRIÉTÉ ÉNERGETIQUE POUR L'ÉTÉ ET TOUTE SAISON**

Ce document présente 6 nouvelles mesures de sobriété énergétique sélectionnées par le...

[LIRE LA SUITE](#)



**ADAPTATION : 15 ACTIONS PHARES POUR FAIRE FACE AUX VAGUES DE CHALEUR DÈS L'ÉTÉ 2023**



## 1PacteClimat

Les entreprises françaises s'engagent pour le climat !  
Organisations professionnelles · Paris, Île de France · 2 K abonnés

Sébastien et 17 autres relations suivent cette page

[+ Suivre](#) [Envoyer un message](#)


Accueil A propos Posts

### Infos


1Pacteclimat est une initiative collective portée par le MEDEF et ses partenaires AFEP, le C3D, Entreprises et progrès, EpE et le Pacte mondial France, pour : Valoriser les innovations, solutions, technologies, produits et services bas carbone des entreprises implantées en France pour réussir la transition... voir plus

Afficher tous les détails →

### Posts de la page




[1PacteClimat] Rejoignez-vous à l'équipe de France des solutions pour le climat ! 🇫🇷 🇪🇺 ...voir plus




1pacteclimat  
1 793 abonnés  
3 mois · 🌐

10 · 2 repubblications

J'aime Commenter Republier Envoyer



[Événement] Inscrivez-vous au congrès Francegaz et participez au Showcase Innovation 📅 ...voir plus



1pacteclimat  
1 793 abonnés  
1 semaine · 🌐

14 · 4 repubblications

J'aime Commenter Republier Envoyer

# LA CHECKLIST ENERGIE



# LA CHECKLIST ÉNERGIE

## 10 questions à se poser sur son contrat et sa facture

Un comité de crise sur l'énergie a été mis en place. Animé par le Médiateur des entreprises, il réunit les principaux fournisseurs d'énergie et les organisations interprofessionnelles représentatives. Afin de faciliter la prise de décision des entreprises dans un environnement complexe et très contraint en matière de fourniture d'énergie, le comité de crise propose une « checklist » qui apporte une première série d'informations et de conseils répartis en 4 thématiques : **le contrat, les prix, les aides et les possibilités de médiation avec les fournisseurs.**

Ce document, disponible sur le site du Médiateur des entreprises, est régulièrement actualisé.

Ce document a été rédigé par le  
Médiateur des entreprises avec  
la participation de

AFIEG	ANODE
CPME	EDF
ENEDIS	ENGIE
France Gaz	GRDF
MEDEF	TOTALENERGIES
UFE	Ufip EM
U2P	

1. Quels sont les points clés à regarder dans votre contrat de fourniture d'énergie ?
  2. Comment anticiper la fin du contrat et la souscription d'une nouvelle offre ?
  3. Que faire si le fournisseur refuse le renouvellement du contrat ou si aucun fournisseur ne propose une offre ?
  4. Qui peut bénéficier des tarifs réglementés de vente ?
  5. Face à des offres de prix élevées, quelles sont les marges de manœuvre ?
  6. Comment évaluer les offres des différents fournisseurs ?
  7. Qu'est-ce que l'ARENH et quel est son impact sur la facture d'électricité ?
  8. Le prix de l'énergie peut-il augmenter en cours de contrat lorsque ce dernier a été souscrit à prix fixe ?
  9. Quelles sont les aides financières pour faire face à la hausse des prix de l'énergie ?
  10. Qui contacter en cas de litige ?
- Pour en savoir plus : [checklist énergie](#) élaborée par le Médiateur des entreprises avec le concours de plusieurs acteurs dont le MEDEF

# GUIDE DES ACTEURS ET OUTILS DE LA TRANSITION ÉCOLOGIQUE

# Pourquoi ce guide ?



- Compte tenu des enjeux écologiques et énergétiques auxquels est aujourd'hui confrontée notre société, les entreprises doivent connaître précisément les problématiques en résultant et ses leviers, afin de participer à une croissance responsable.
- Dans un contexte de planification, les politiques publiques déployées par l'État dans les territoires, dont les collectivités territoriales sont le plus souvent étroitement associées, souffrent de leur complexité.
- Ainsi, les acteurs économiques, notamment les TPE/PME doivent être en mesure d'identifier les acteurs de la transition écologique, ainsi que les outils et les leviers de financement proposés, notamment à l'échelle de leur périmètre d'intervention (territorial, départemental, régional, etc.).

*« Face au défi majeur de la transition écologique, qui nous appelle à inventer ensemble un nouveau modèle de capitalisme décarboné, je suis intimement convaincu que les entreprises sont la solution ».*

**Patrick Martin**, président du MEDEF

GUIDE  
**DES ACTEURS ET  
OUTILS  
DE LA TRANSITION  
ÉCOLOGIQUE**

*AGIR ENSEMBLE  
POUR UNE CROISSANCE  
RESPONSABLE*

# Un guide opérationnel et pédagogique



Un guide structuré en 4 parties :

- 1) **La transition écologique, un enjeu majeur et urgent**
- 2) **Les acteurs de la transition écologique**
- 3) **Les financements**
- 4) **Focus sur les dispositifs clés et cas d'étude inspirants**

# Exemple : Zoom sur les dispositifs essentiels



## ► 1) Première étape : Les diagnostics de **bpifrance** SERVIR L'AVENIR pour commencer...

Dispositif	Objet
<a href="#"><u>Diag Eco-Flux</u></a>	Ce diagnostic, effectué par un expert, vise à <b>réduire les flux d'énergie, d'eau, de matière et de déchets par une analyse de vos pratiques</b> , la création d'un plan d'actions, sa mise en œuvre et son évaluation. Ce diagnostic a un coût de <u>2 000 €</u> pour les entreprises avec moins de 49 salariés et <u>3 000 €</u> à partir de 50 salariés.
<a href="#"><u>Diag Décarbon'Action</u></a>	Ce diagnostic, effectué par un expert, vise à <b>réaliser un bilan carbone et à mettre un plan d'actions étape par étape</b> . Il concerne les entreprises de moins de 500 salariés n'ayant jamais fait de bilan GES. Le coût est de <u>4 000 €</u> pour les entreprises comprenant moins de 250 salariés et <u>6 000 €</u> au-delà.
<a href="#"><u>Diag Ecoconception</u></a>	Ce diagnostic permet d'être accompagné par un bureau d'étude spécialiste de l'analyse du cycle de vie afin de mener une <b>étude d'écoconception et établir un plan d'action</b> . Ouvert aux PME de moins de 250 salariés et réalisant moins de 50 millions d'euros de chiffre d'affaires, le coût du diagnostic varie entre <u>5 400</u> et <u>7 200 €</u> selon le chiffre d'affaires de l'entreprise.

► **2) Deuxième étape : une fois le diagnostic réalisé, de nombreux outils de financement existent, à choisir selon le besoin de votre entreprise. 3 exemples :**



Dispositif	Objet
<p><a href="#">Prêt Action Climat (bpifrance)</a></p>	<p>Ce prêt sans garantie est destiné aux TPE/PME (sauf auto-entrepreneur) de plus de 3 ans ayant un besoin de financer un projet de transition écologique et énergétique.</p> <ul style="list-style-type: none"> <li>- Des montants compris entre <u>10 000 et 75 000 euros</u> peuvent être empruntés, avec un taux fixe, sur une durée modulable de 3, 5 ou 7 ans ;</li> <li>- Le prêt doit être associé à un second financement octroyé par une banque ;</li> </ul>
<p><a href="#">Prêt Vert (bpifrance)</a></p>	<p>Ce prêt sans garantie vise à déclencher la mise en transition des TPE/PME/ETI de plus de 3 ans, afin d'optimiser les procédés minimisant les impacts environnementaux, favoriser la mobilité bas carbone, favoriser l'innovation environnementale ou encore favoriser un mix énergétique avec plus d'énergie renouvelable.</p> <ul style="list-style-type: none"> <li>- Des montants compris entre <u>50 000 et 5M€</u> peuvent être empruntés, dans la limite des fonds propres et quasi-propres de l'entreprise, sur une durée modulable de 2 à 10 ans ;</li> <li>- A noter : Il existe également un <u>Prêt vert spécifiquement pour les entreprises ayant réalisé un Diag Eco-Flux</u> ou ayant bénéficié d'une aide de l'ADEME dans les trois dernières années. Il est possible d'emprunter entre 10000 et 1 million d'euros avec un taux fixe préférentiel.</li> </ul>
<p><a href="#">Aide Tremplin (Ademe)</a></p>	<p>Destinée aux PME et TPE, ce dispositif vous permet d'accéder à des <b>subventions forfaitaires dans tous les domaines de la transition écologique</b> (énergie, déchets, ...), dont le montant varie entre <u>5 000 et 200 000 €</u> selon le type d'action que votre entreprise souhaite mener.</p> <ul style="list-style-type: none"> <li>- L'aide est destinée à toutes les PME et TPE, peu importe leur forme juridique, à l'exception des autoentrepreneurs.</li> <li>- Le dossier de demande est relativement simple et se remplit entièrement en ligne.</li> </ul>



▶ **3) Troisième étape : consulter les outils de financement proposés par les collectivités (exemple de la région Bourgogne-Franche-Comté)**

- > Consulter la **plateforme [Aides-territoires](#)** en renseignant votre territoire + votre projet
- > Ne pas hésiter à naviguer sur le **site internet de la [Bourgogne-Franche-Comté](#)**, qui recense les différentes aides par thématiques, par public et par types. Par exemple :
- > La région propose **une aide relative aux études et à l'investissement concernant le solaire thermique** : deux volets :
  - > **Aides à la décision:**
    - Répondre aux objectifs d'efficacité énergétique des bâtiments et de développement des énergies renouvelables. Etudes de faisabilité technique et économique, des études de marché, de potentiel, de suivi et d'évaluation.
    - Subvention d'investissement (taux de 70 % pour les petites entreprises avec un plafond de dépense de 40 000 euros par étude).
  - > **Aides à l'investissement :**
    - Promouvoir l'installation de dispositifs utilisant la production de chaleur grâce à l'énergie solaire thermique (chauffe-eau solaire, système solaire combinés, moquette solaire...).
    - Subvention d'investissement (taux de 65 % pour les petites entreprises avec un plafond de dépense de 300 000€).

# PLANIFICATION ÉCOLOGIQUE : LE KIT COP RÉGIONALES

# KIT COP RÉGIONALES

À DESTINATION  
DES MEDEF RÉGIONAUX ET  
TERRITORIAUX

## SOMMAIRE

PLANIFICATION ÉCOLOGIQUE : DE QUOI PARLE-T-ON ?	5
<b>1. Création du SGPE</b>	<b>5</b>
<b>2. Présentation du Plan</b>	<b>6</b>
<b>3. Calendrier</b>	<b>8</b>
LES COP RÉGIONALES : L'OUTIL DE TERRITORIALISATION DE LA PLANIFICATION ÉCOLOGIQUE	9
<b>1. Présentation du dispositif</b>	<b>9</b>
a. Objectif et méthode : définir régionalement des leviers d'actions à partir d'un tableau de bord	9
b. Quatre étapes : diagnostic, débat, actions à mener et feuille de route	10
c. Gouvernance et association des acteurs : un enjeu de participation du MEDEF	11
d. Contrat de réussite de la transition écologique (CRTE) : un outil pluriannuel	12
<b>2. Réunions de lancement en région et simulateur territorial</b>	<b>14</b>
LES POSITIONS MEDEF POUR PORTER LA VOIX DES ACTEURS ÉCONOMIQUES AU SEIN DES COP RÉGIONALES	16
<b>1. Position générale sur cette démarche de planification</b>	<b>16</b>
<b>2. Position sur la territorialisation de la planification</b>	<b>17</b>

# Un accompagnement du MEDEF au quotidien dans le déploiement des COP

- Coordination et suivi du dispositif : un **rôle de "courroie de transmission"**
- Le réseau territorial, notamment les MEDEF régionaux, participent activement aux COP, et sont présents dans les différents GT (mieux produire, mieux se loger, ...)
- Approche top down : partage de positions MEDEF, réponse aux interrogations des MEDEF régionaux et territoriaux sur des sujets techniques liés à la planification écologique,...
- Mais surtout : approche bottom up :
  - Remontées des différents MEDEF régionaux et territoriaux, identification des spécificités territoriales, ainsi que des freins et des enjeux d'un territoire
  - Cette approche est très intéressante car elle permet de partager les bonnes pratiques dans le réseau, et de porter les enjeux d'un territoire et les éventuelles difficultés au niveau national (SGPE)

**VADE-MECUM  
LA REFORME ZAN  
(ZERO ARTIFICIALISATION NETTE)**

# VADE-MECUM LA RÉFORME ZAN

OCTOBRE 2023

## LE ZAN EN QUELQUES MOTS

### DE QUOI PARLE-T-ON ?

#### PRÉSENTATION DU CADRE JURIDIQUE

1. La définition
2. Les objectifs
3. La planification territoriale
4. La gouvernance : conférences ZAN et commissions de conciliation
5. Les possibilités de dérogations prévues pour certains projets
6. Les contraintes de constructibilité pour certains projets

#### POSITIONS DU MEDEF

#### COMMENT AGIR À L'ÉCHELLE DE SON TERRITOIRE ?

1. Connaître le cadre général de la réforme et la position du MEDEF
2. Identifier les schémas territoriaux
3. Collecter les informations sur l'écosystème de son territoire
4. Agir auprès des parties prenantes
5. Partager les bonnes pratiques existantes sur le territoire

#### ANNEXE 1 - L'ARCHITECTURE JURIDIQUE DE LA RÉFORME

#### ANNEXE 2 - LES CATÉGORIES DE SURFACE : ARTIFICIALISATION OU PAS ?

# Comment agir à l'échelle de son territoire ?



- 1) **Connaître le cadre général de la réforme et la position du MEDEF**
- 2) **Identifier les schémas territoriaux** : SRADDET, SRDEII, SCoT, PLH, PLU, *etc.*
- 3) **Collecter les informations sur l'écosystème de son territoire**
  - Les informations suivantes : caractéristiques géographiques et économiques, consommation espaces ENAF, objectif artificialisation 2030, friches existantes, PIB régional, *etc.*
  - **Dégager vos points de vigilance au regard des spécificités de votre territoire ;**
  - **Identifier précisément les risques pesant sur l'attractivité et le développement économique** (contraction du foncier, dévitalisation des centres villes, *etc.*).
- 4) **Agir auprès des parties prenantes** :
  - L'enjeu est d'être **associé aux discussions à l'échelle de votre territoire**, notamment à travers les conférences territoriales de l'action publique et dans le cadre des SRDEII ;
  - Plus largement, il convient de **faire connaître vos problématiques** à l'ensemble des collectivités, les établissements publics fonciers locaux, les observatoires de l'habitat et du foncier, les agences d'urbanisme, *etc.*
- 5) **Partager et communiquer les bonnes pratiques existantes sur votre territoire** : Il peut s'agir de projets territoriaux innovants à l'échelle d'un territoire, qui arrive à concilier sobriété foncière et développement économique.

# Un effort d'accompagnement

## ▪ Développement de nombreux programmes de développement territoriaux :

- > Le programme [Territoires d'industrie](#) : renforcé et réabondé à hauteur de 100 M€ à partir de 2023 ;
- > Le dispositif [sites clés en mains](#) : Prévoit la création de 50 sites pour 2030 ;
- > Le [fonds friches](#) : créé pour dépolluer les friches industrielles et doté d'1Md€. Il est géré par la Banque des territoires.
- > Le plan [Action cœur de ville](#)
- > Le programme **Petites villes de demain**
- > Le plan [France Ruralités](#)
- > Le [fonds pour la renaturation](#) doté de 500M€
- > Le [Plan de transformation des zones commerciales](#) : 24 M€ pour réhabiliter 74 zones commerciales dont 5 M€ pour la région Occitanie avec 7 projets retenus : zone de Perch Marie à Carcassonne, zone de Saint Germain Saint Victoire à Narbonne, ZAE Euro 2000 à Nime, Zone de Muretain, Cœur Valsière et Ode à la mer à Montpellier, zone entrée sud de Cahors

## ▪ Développement de nombreux outils d'aide à la décision :

- > [Observatoire des territoires](#)
- > [Portail de l'artificialisation des sols](#)
- > [Observatoire européen de consommation des espaces](#)
- > [Cartofriches](#)
- > [Bénéfriches](#)
- > [ADEME](#) – agir pour la transition
- > [Aides territoires](#)

# L'ACTION DU MEDEF SUR LES ENJEUX EAU ET BIODIVERSITÉ

# Guide "Les nouveaux enjeux de l'eau pour les entreprises et les territoires"



## ► Un guide avec deux objectifs :

- > Sensibiliser les adhérents du MEDEF aux nouveaux enjeux associés à l'eau et aux cadres réglementaire, économique, fiscal et de gouvernance dans lesquels ils s'inscrivent ;
- > Aider les représentants des entreprises impliqués dans les discussions nationales et territoriales sur l'eau à mieux contribuer aux débats.

## ► Structure du guide :

1. Les nouveaux enjeux de l'eau en France
2. Les solutions techniques pour une meilleure gestion de l'eau
3. Le coût global de l'eau
4. La gouvernance de l'eau
5. Le cadre juridique
6. Quelles actions mettre en œuvre ?
7. Les propositions du MEDEF

Mouvement  
des **Entreprises**  
de France 

**LES NOUVEAUX  
ENJEUX  
DE L'EAU POUR  
LES ENTREPRISES ET  
LES TERRITOIRES**



# MOOC Entreprises et biodiversité



## L'ACTION

## Passez à



### Un parcours en 3 séquences :

- > Comprendre l'urgence d'agir face à l'érosion du vivant
- > Imaginer des solutions et mobiliser ses équipes
- > Agir à l'échelle du site de l'entreprise ou dans son cœur de métier



#### Objectif pédagogique :

A l'issue de la formation, les participants seront capables de mener ou de contribuer à au moins une action collective et coordonnée en faveur de la biodiversité dans leur entreprise

#### Cibles :

- Des entreprises de tous secteurs avec une attention particulière portée aux PME/TPE
- PDG, Chefs d'entreprise et managers
- Responsables RSE, Qualité, Sécurité, Environnement Employés volontaires

<http://www.mooc-entreprises-biodiversite.fr>



## L'ACTION

## Passez à



#ForNature

ipbes

**Anne Larigauderie**  
Secrétaire exécutive IPBES

### 1 L'artificialisation des sols mise en cause par les rapports du GIEC et de l'IPBES

**Définition**  
En France, l'artificialisation était définie au sens large comme la consommation d'espaces agricoles, forestiers et naturels (sols ENAF).  
La Loi Climat & Résilience (août 2023) introduit une nouvelle définition de l'artificialisation.  
L'albédo durable de tout ou partie des fonctions écologiques d'un sol, en particulier de ses fonctions biologiques, hydriques et climatiques, ainsi que de son potentiel agronomique par son occupation ou son usage.

© Guilhem Volat from Paris, France, CC BY 2.0, via Wikimedia Commons

**Evolution des aires urbaines**

- Selon l'IPBES, les aires urbaines ont augmenté de 100% depuis 1950.
- L'étalement des aires urbaines est l'un des phénomènes les plus visibles, irréversibles et rapides de changement d'occupation et d'utilisation des terres. (Elli et al., 2019)
- Les projections indiquent que près de 70% de l'humanité vivra dans des villes avant la fin de ce siècle.

En savoir plus sur l'artificialisation des sols

Artificialisation en France

### FICHE PRATIQUE 2

#### JE M'ENTOURE DE PARTENAIRES DANS MA DÉMARCHÉ

Marig Grovazel, Antoine Dusart (LPO)

La mise en place d'une démarche biodiversité dans son entreprise est un défi qui demande des compétences spécifiques pour identifier et mettre en œuvre les actions les plus pertinentes. Travailler en partenariat avec des associations de protection de l'environnement, des collectivités territoriales ou des organismes de recherche permet de bénéficier d'un accompagnement sur une partie ou tout au long du projet et de s'enrichir de leur expertise. En collaborant avec des acteurs de la biodiversité, vous pourrez développer vos connaissances et compétences sur le sujet, augmenter la pertinence de vos projets et gagner en crédibilité dans la valorisation des actions de votre entreprise. À plusieurs, on va plus loin !

#### POURQUOI S'ENTOURER DE PARTENAIRES ?

- S'appuyer sur l'expertise de professionnels pour garantir la qualité des actions proposées
- Bénéficier d'un accompagnement personnalisé, adapté aux contraintes de l'entreprise et s'inscrivant dans la durée
- Sensibiliser, former et mobiliser vos salariés et les parties prenantes
- Travailler dans une dynamique de groupe et s'enrichir de l'expérience des autres engagés au partenariat
- S'intégrer dans une dynamique territoriale
- Bénéficier d'outils pour structurer et mettre en œuvre votre programme d'actions
- Rendre ses engagements visibles

### LES INTERRELATIONS BIODIVERSITÉ ENTREPRISES

Les services écosystémiques sont les services que les humains peuvent tirer gratuitement, directement ou indirectement, du bon fonctionnement des écosystèmes pour assurer leur bien-être :

- Services d'approvisionnement
- Services de régulation
- Apports immatériels

Les activités des entreprises génèrent des pressions sur la biodiversité. **5 facteurs d'érosion :**

- Changement d'usage des terres et des mers
- Surexploitation des ressources naturelles
- Contribution au changement climatique
- Pollutions
- Introduction d'espèces exotiques envahissantes

De cette relation d'interdépendance, naissent des risques mais aussi des opportunités pour l'entreprise.

### 3 Exemples de produits écoconçus

Produit entretien ménager solide - Eurotab

En savoir plus

- Composants à 90% d'origine végétale, eau du robinet
- Biodegradabilité du produit à 92%, emballages en carton recyclé
- Dose calibrée pour éviter gaspillage ou surconsommation
- Mélange des ingrédients en poudre, pas d'eau contrairement aux produits liquides
- Logistique optimisée grâce aux volumes comprimés par rapport à un équivalent liquide

#### DES PARTENAIRES POUR M'ACCOMPAGNER SUR QUOI ?

**La conception et le suivi de ma démarche en faveur de la biodiversité**

C'est-à-dire me faire accompagner sur :

- La réalisation d'un diagnostic écologique
- L'identification des impacts de mon entreprise tout au long de ma chaîne de valeur
- L'identification d'actions visant à améliorer la prise en compte et l'accueil de la biodiversité à court, moyen et long termes
- L'identification d'indicateurs de suivi de mes engagements

**La mise en œuvre de ma démarche sur mes sites et dans mes activités**

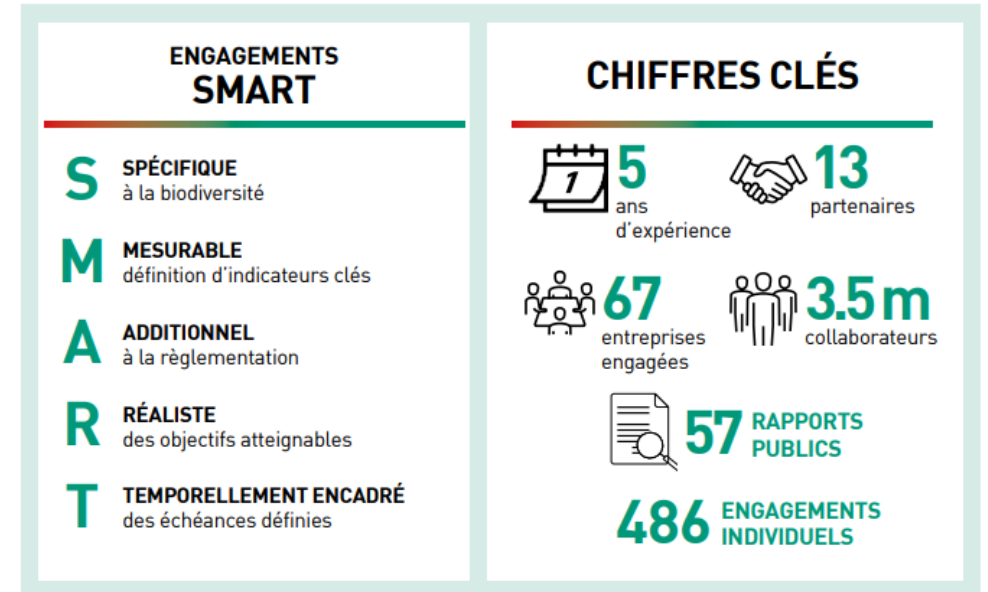
Pour faire quoi ?

- Réaliser des inventaires naturalistes
- Organiser des actions de sensibilisation et / ou de formation
- Mettre en œuvre des actions de conservation d'espèces et l'accueil de la biodiversité
- Gérer les interactions espèces / activités de l'entreprise
- Proposer des actions concertées avec les acteurs du territoire et qui s'inscrivent dans la Trame verte et bleue (pour contribuer aux continuités écologiques)

# Act4nature international



- Dispositif d'**engagement volontaire des entreprises en faveur de la préservation**, de la valorisation et de la restauration de la biodiversité
- Adoption des **10 engagements communs** que l'entreprise décline en **engagements individuels SMART**
- **Jugement collectif** du caractère SMART des engagements (pas de l'ambition) par un **COFIL multi parties prenantes** : réseaux d'entreprises, scientifiques, ONG, pouvoirs publics.
- Un engagement au plus haut niveau de l'entreprise par la **signature du CEO**
- Tous les deux ans, les entreprises réalisent le **bilan de la mise en œuvre de leurs engagements**, rendu public, et en soumettent de nouveaux selon un principe d'**amélioration continue**.



**Un bon moyen de : initier une démarche biodiversité et se faire accompagner, mobiliser ses collaborateurs en interne, se préparer aux exigences de *reporting* biodiversité, communiquer sur la reconnaissance de son plan d'action...**

Webinaire de présentation le mardi 11 juin de 10h à 11h : [lien d'inscription](#)

# Entreprises Engagées pour la Nature



- Initiative du MTE portée par l'OFB visant à :
  - **Faire émerger** des engagements volontaires pour la biodiversité
  - **Reconnaître** les plans d'action et leur donner de la visibilité
  - **Animer** des communautés d'acteurs et de pratiques à travers le club des Engagés
- Pour qui ? Entreprises **de toutes tailles et de tous secteurs, débutantes ou initiées**
- Pourquoi ?
  - **Structurer** sa démarche biodiversité
  - **Agir et faire reconnaître** ses actions en faveur de la biodiversité
  - **Sensibiliser et mobiliser** ses salariés, clients et actionnaires autour d'un projet fédérateur porteur de sens



## Accès à des outils

- Guides pour l'action, recueils de bonnes pratiques, etc.



## Visibilité

- Valorisation lors des événements régionaux et nationaux (Forum Biodiversité et Economies, RDV Biodiversité et entreprises, etc.)



## Accès au club des engagés

- Communauté d'acteurs et de pratiques : **échanges entre pairs**, webinaires experts, **networking**, dynamique multi-acteurs avec les Territoires et Partenaires etc.