



JOURNÉE ACT

MEDEF territoriaux et adhérents

Comment être un relai de ACT auprès des entreprises de son territoire ou secteur ?

> Intervenant



Colin FLEURY

Chargé de mission
décarbonation des
entreprises

ACT-S & AAP 2024

colin.fleury@ademe.fr



Programme

1. Introduction – 20'

- A. Objectifs de l'atelier
- B. Tour de table

2. S'engager dans ACT en tant qu'entreprise – 15'

- A. Les méthodologies ACT
- B. S'engager dans une démarche ACT
- C. Les aides autour de l'initiative

3. Votre cas : adapter son discours – 20'

- A. Qui cibler selon les profils ?
- B. Tour de table

4. Foire aux questions – 15'


5. Conclusion – 5'





1. Introduction

> Objectifs de l'atelier

- Donner des éléments de langage pour bien communiquer autour de l'initiative ACT 
- Aider à bien cibler les entreprises 
- Fournir les clés pour convaincre les entreprises 
- Partager les bonnes pratiques à adopter en tant que porteur de projet 



La parole est à vous !



- Qui êtes-vous ? Quels sont vos besoins aujourd'hui ?
- Votre rapport à l'initiative ACT ?
- Votre attente par rapport à cet atelier ?





| 2. S'engager dans ACT en tant qu'entreprise

Les méthodologies ACT



La transition bas carbone | offre ACT



> Un cadre commun

1

Quels sont les
objectifs
de l'entreprise ?

2

Comment
l'entreprise
compte les
atteindre ?

3

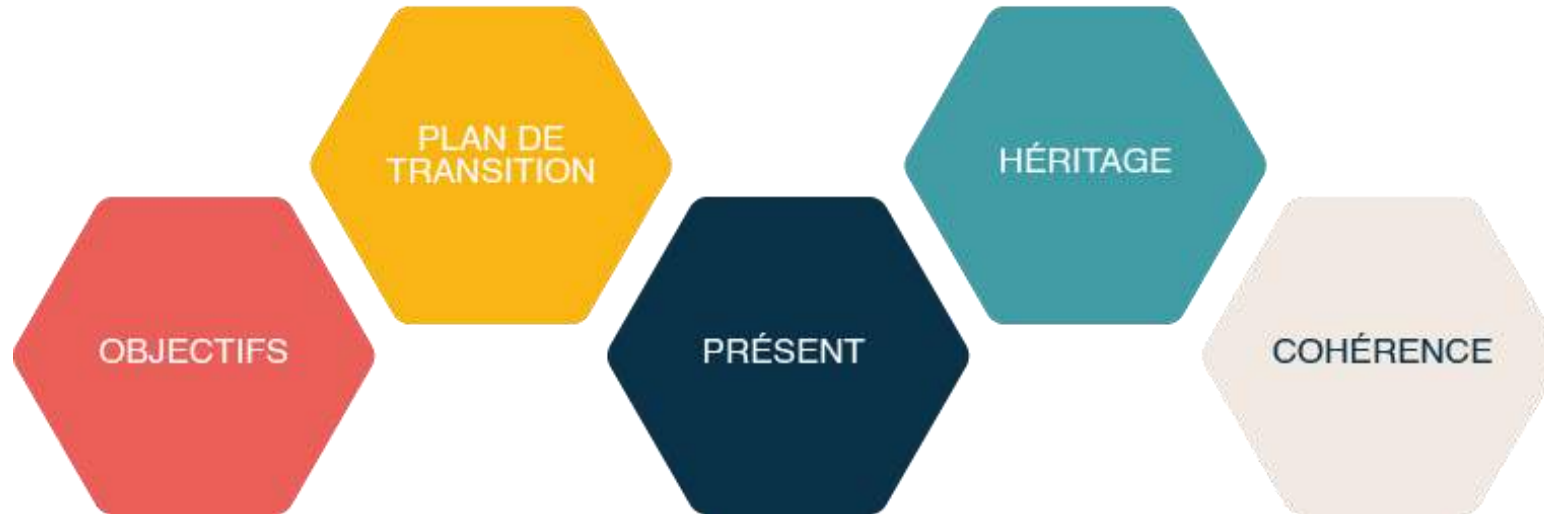
Quelles sont
les actions
actuelles de
l'entreprise ?

4

Quel est
l'historique
récent
des actions de
l'entreprise ?

5

Quelle est la
cohérence
globale
de ces actions
et objectifs ?



Accompagnements ACT

ACT PAS-À-PAS

ACCOMPAGNEMENT PAR UN·E CONSEILLER·ÈRE FORMÉ·E
RECOMMANDÉ

Objectif : Développer une stratégie de décarbonation avec un plan de transition associé et le mettre en œuvre

Cible : Entreprises peu matures



Score de performance (1-20)

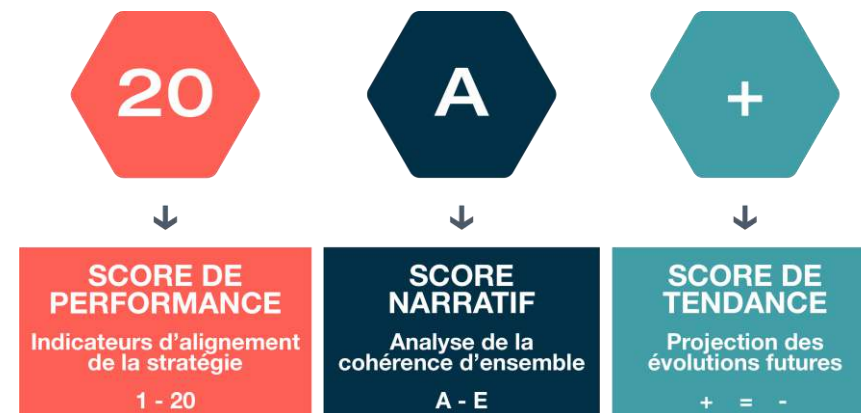
- 1 Objectifs de réduction
- 2 Investissement matériel
- 3 Investissement immatériel
- 4 Performance des produits
- 5 Management
- 6 Engagement fournisseur
- 7 Engagement client
- 8 Engagement public
- 9 Business model

ACT ÉVALUATION

RÉALISATION D'UNE ÉVALUATION PAR UN·E ÉVALUATEUR·RICE FORMÉ·E
POSSIBLE

Objectif : Évaluer l'alignement de la stratégie de l'entreprise au regard de l'objectif de décarbonation de l'accord de Paris.

Cible : Entreprises disposant d'un plan de transition



> ACT : les secteurs couverts



Automobile



Electricité



Commerce



Acier & Fonte



Ciment



Chimie



Adaptation



Agriculture &
Agroalimentaire



Gestion
immobilière



Papier & Carton



Verre



Pétrole &
Gaz



Promotion
immobilière



Générique



Biodiversité



Aluminium



Transport



Construction



Investisseurs



Banques

S'engager dans une démarche ACT



> S'engager dans une démarche ACT Pas-à-Pas

À vous de jouer : quels avantages à suivre une démarche ACT Pas-à-Pas ?



> S'engager dans une démarche ACT Pas-à-Pas

Objectifs de la démarche ACT Pas-à-Pas



- Définir une trajectoire de décarbonation
- Définir une stratégie de décarbonation
- Définir un plan de transition à 2050
- En engageant ses équipes internes



Anticiper les évolutions réglementaires

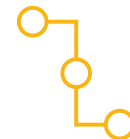
Reporting extra-financier, CSRD, future eco-conditionnalité.. ?



Relever le défi de la transition

- Anticiper les risques de transition
- Amélioration de la performance de l'entreprise
- Adapter son business aux enjeux de transition

Chaîne de valeur de l'entreprise



- Engagement de la chaîne de valeur
- Sécuriser sa chaîne d'approvisionnement
- Nouvelles opportunités de marché



Communication externe

- Méthode ACT reconnue à l'international
- Valorisation auprès des parties prenantes
- Se démarquer de la concurrence
- Eviter le greenwashing

Quelques chiffres (2023)



Quelle durée pour un accompagnement ACT ?

ACT PAS-À-PAS

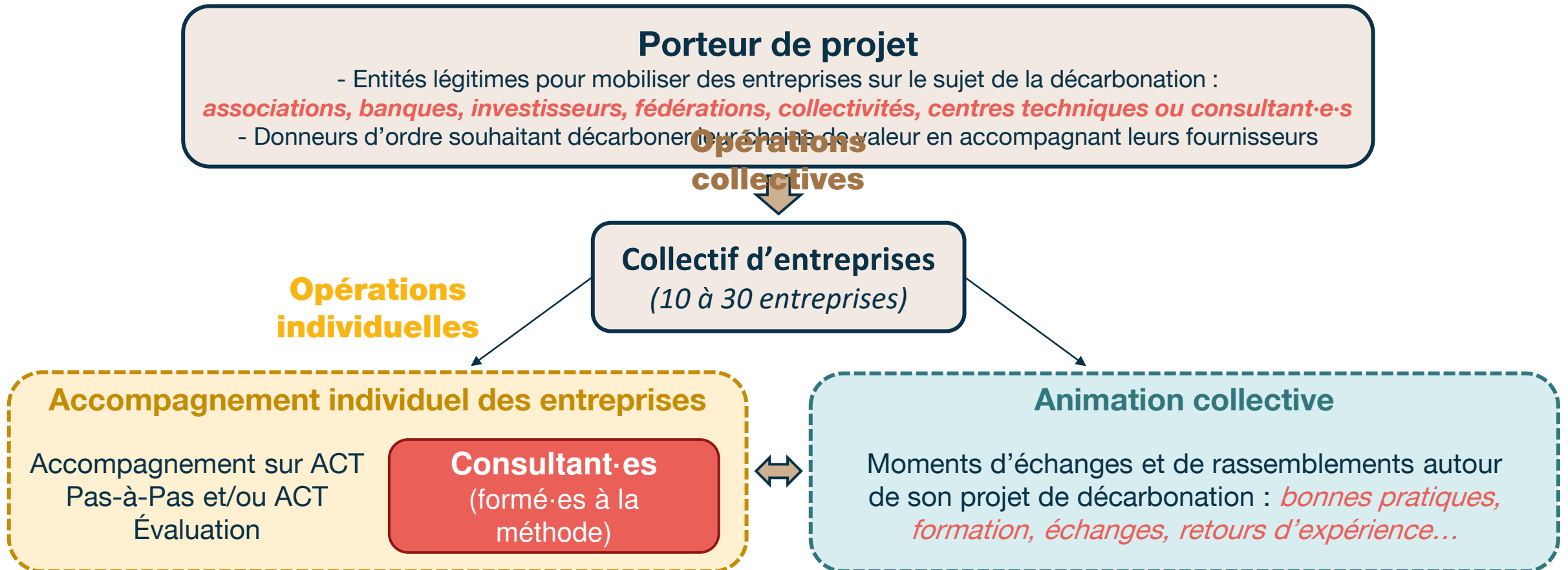


ACT ÉVALUATION

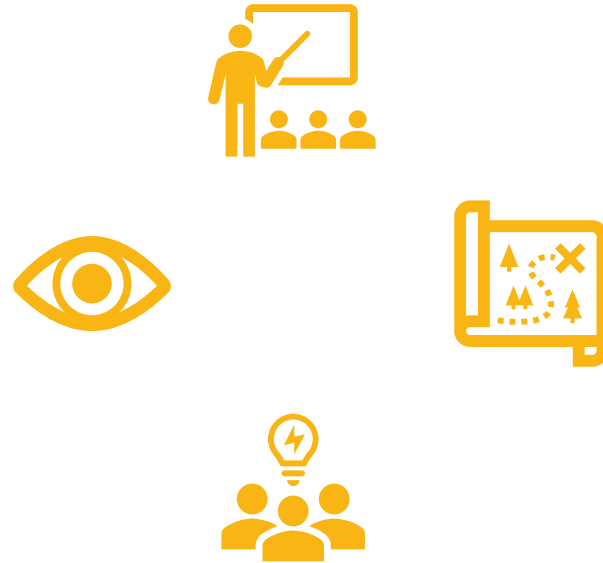


La durée nécessaire pour la réalisation d'une mission ACT (Évaluation ou Pas-à-Pas) dépend de la typologie de l'entreprise (taille, nombre de produits/services, secteur, ...) et sa maturité sur le sujet

Quels types d'accompagnement possibles ?



À vous de jouer : quelle plus-value pour les opérations collectives ?



À vous de jouer : quelle plus-value pour les opérations collectives ?



S'instruire

- Ateliers thématiques (sensibilisations, solutions, ...)
- Découvrir de nouveaux sujets (environnement, réglementation, finance, ...)



Mieux se repérer

- Comprendre la marche à suivre (pour soi et pour d'autres acteurs similaires)
- Se sentir moins seul dans sa démarche de transition



Regarder hors de son périmètre

- Découvrir les bonnes pratiques des autres
- S'inspirer des autres pour questionner son modèle



Construire ensemble

- Créer des synergies au sein du groupe (projets communs, réseau, ...)
- Challenger ses pairs
- Utiliser le poids du groupe pour porter des messages communs

Les aides autour de l'initiative ACT



MESURER

CONSTRUIRE SA STRATÉGIE

ÉVALUER

Bilan GES exhaustif (prérequis)

Diag Décarbon'Action :

dispositif co-porté ADEME & Bpifrance
appuyé par l'ABC

Uniquement pour les entreprises non
soumises à la réglementation Bilan GES

Prix fixe pour les entreprises :

- 4000 € pour les ent. < 250 sal.
- 6000 € pour les ent. entre 250 et 499 sal.

*Si votre entreprise est hors quotas, veuillez
vous diriger vers l'ABC ou l'IFC*

ACT Pas-à-Pas

Tremplin PME :

dispositif dans le cadre du plan de relance

Subventions à 70%/80% max., jusqu'à 15k€

Programme Volontaire Français (non-industriel) / PACTE Industrie (industriel) :

convention de gré à gré entre l'entreprise et l'ADEME pour la mise en place d'un volet ACT

Taux d'aide 2024 : (jusqu'à 15k€ / assiette 30k€)

(jusqu'à 3k€ / assiette 5k€)

TPE	PME	ETI	Grandes entreprises
80% max.	70% max.	60% max.	60% max.

Opérations
individuelles

Appels à projets ACT (maj. non-industriel) / AMI PACTE Industrie (maj. industriel) :

convention entre le porteur de projet et l'ADEME pour la mise en place d'un volet ACT ainsi qu'une animation d'un collectif de 10 à 30 entreprises

- Taux d'aide 2024 identiques aux taux d'aide des opérations individuelles dans le cadre du Programme Volontaire ADEME (ci-dessus) (jusqu'à 15k€ ou 3k€ pour évaluation / assiette 30k€ ou 5k€ pour évaluation)
- Aide à l'animation du collectif : 70% max.

Opérations
collectives

Appel à projets ACT France 2024



Ouverture
de l'Appel à
projets ACT

15 janvier

30 avril

Début juin

19 juillet

Mi-septembre

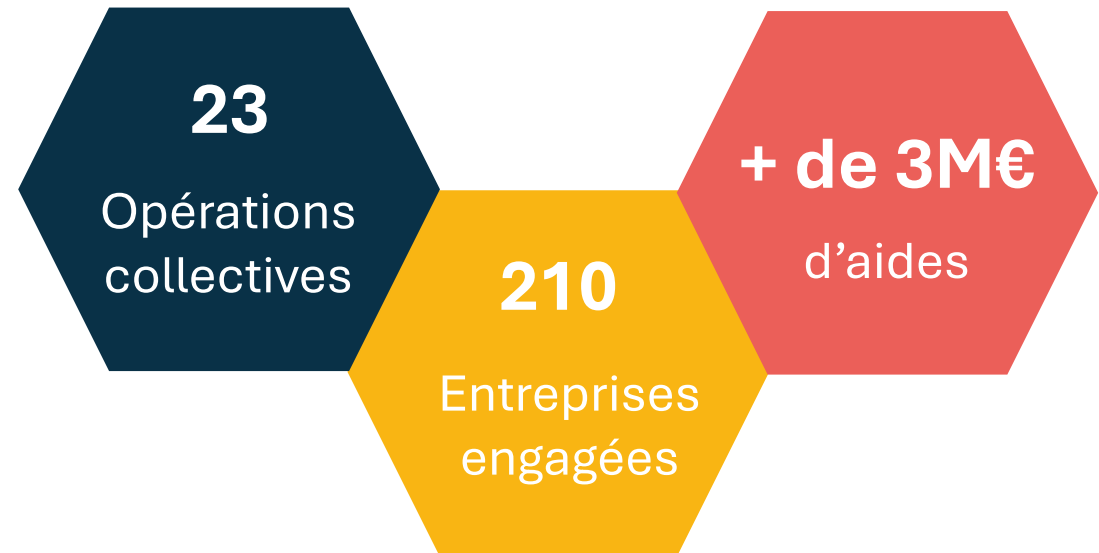
Accompagnement financier :

- Accompagnement individuel des entreprises par un prestataire : **60% à 80% max.** (selon taille)
- Animation du collectif par leur porteur de projet : **70% max.**
- Nous incitons les porteurs à **identifier des cofinancements** afin d'augmenter le nombre de projets accompagnés

Les opérations collectives

Accompagnement individuel ACT pour progresser sur sa stratégie de décarbonation et son plan de transition

Animation collective pour favoriser des moments d'échanges et de rassemblements autour des projets de décarbonation (bonnes pratiques et retours d'expérience, formation, réflexions sur des projets communs, etc.)



➤ Témoignages ACT sur les Opérations Collectives

- ◆ **Lauréats Appel à Projet ACT 2022** – [Communiqué de presse](#)
- ◆ **Article Actu Environnement** - [Article](#)

- ◆ **Témoignage de Siemens** – [Vidéo](#) 30 minutes
- ◆ **Témoignage de la Manufacture des Capucins** – [Vidéo](#) 30 minutes
- ◆ **Opération collective portée par B Lab :**
Description de l'opération B Lab - [Article](#)
 - **Témoignage de Valrhona** (entreprise du collectif B Lab) - [Article](#)
 - **Témoignage de CoJean** (entreprise du collectif B Lab) – [Post LinkedIn](#)
- ◆ **Opération collective portée par les Dirigeants Responsables de l'Ouest**
Description de l'opération DRO – [Vidéo](#) 15 minutes
 - **Témoignage de Harmonie Mutuelle** (entreprise du collectif DRO) - [Article](#)
 - **Témoignage de Restoria** (entreprise du collectif DRO) - [Article](#)
- ◆ **Témoignage de Vazard Home** – [Vidéo](#) 15 minutes

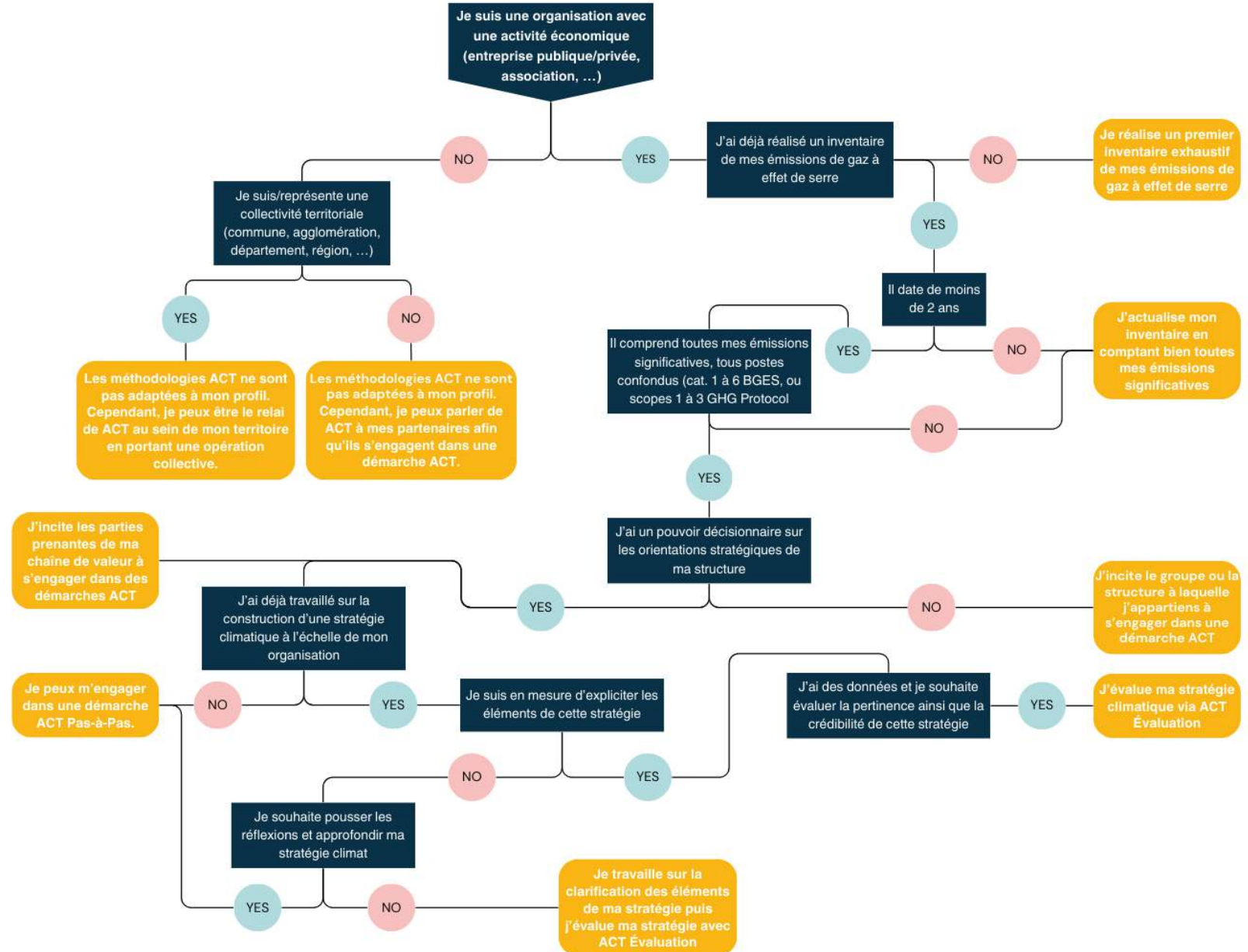


3. Votre cas : adapter son discours

Qui cibler ?



Bien cibler les ACTeurs



> Votre cas : adapter son discours

Temps d'échange

Constitution de groupes avec des intérêts différents



1. **Définir la typologie du projet** (ACT-S/ACT-A, individuel/collectif, objectifs, ...)
2. **Identifier les cibles** (entreprises/associations, localement/sectoriellement, ...)
3. **Trouver les bons interlocuteurs et partenaires** (stratégiques, techniques, opérationnels, ...)
4. **Identifier les risques et opportunités pour mieux s'y préparer**
5. **Déterminer les éléments clé de communication** (que dire et à qui le dire ? quelles informations mettre en avant ?)





| 4. Foire aux questions

La parole est à vous





| 5. Conclusion

PVF

PACTE Industrie

Demandes
spécifiques par
thématique

Demandes
transverses

Coordination : edouard.fourdrin@ademe.fr
Contact à privilégier : pacte.industrie@ademe.fr

Energie

Stratégie

Financement

julien.jaouen@ademe.fr

emmanuelle.salle@ademe.fr

pacte.industrie@ademe.fr

Pays de la Loire
Bretagne
Normandie

Ile de France
Hauts de France
Centre Val de Loire

Grand Est
BFC
AuRA
PACA

Occitanie
Nouvelle Aquitaine
Corse

hugo.thuilliez@ademe.fr

Axel.deyres@ademe.fr

anthony.celli@ademe.fr

elisa.martinez@ademe.fr

Instruction
régionale

christelle.millotte@ademe.fr

colin.fleury@ademe.fr