

Appel à candidatures

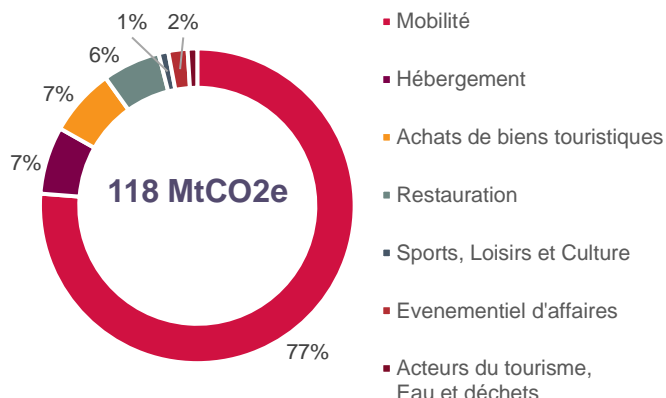
Expérimentation ACT-Tourisme
Assessing low-Carbon Transition

Décembre 2022

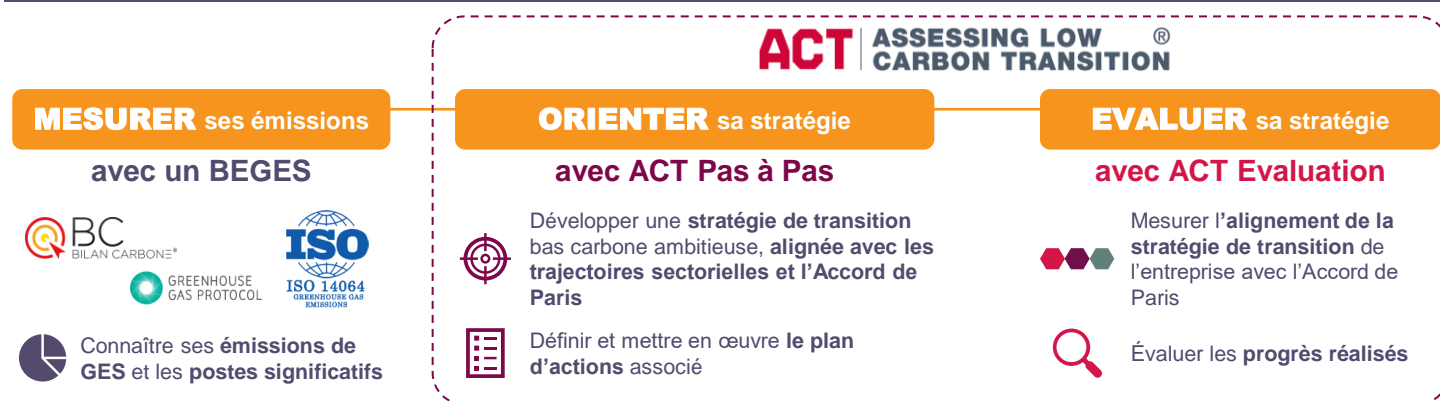
CONTEXTE

En 2018, le secteur du tourisme en France a émis **118 MtCO₂e**. Environ la moitié de ces émissions sont des émissions directes ayant lieu sur le territoire français, soit **11% des émissions de gaz à effet de serre de la France, pour 7,4 % du PIB**.

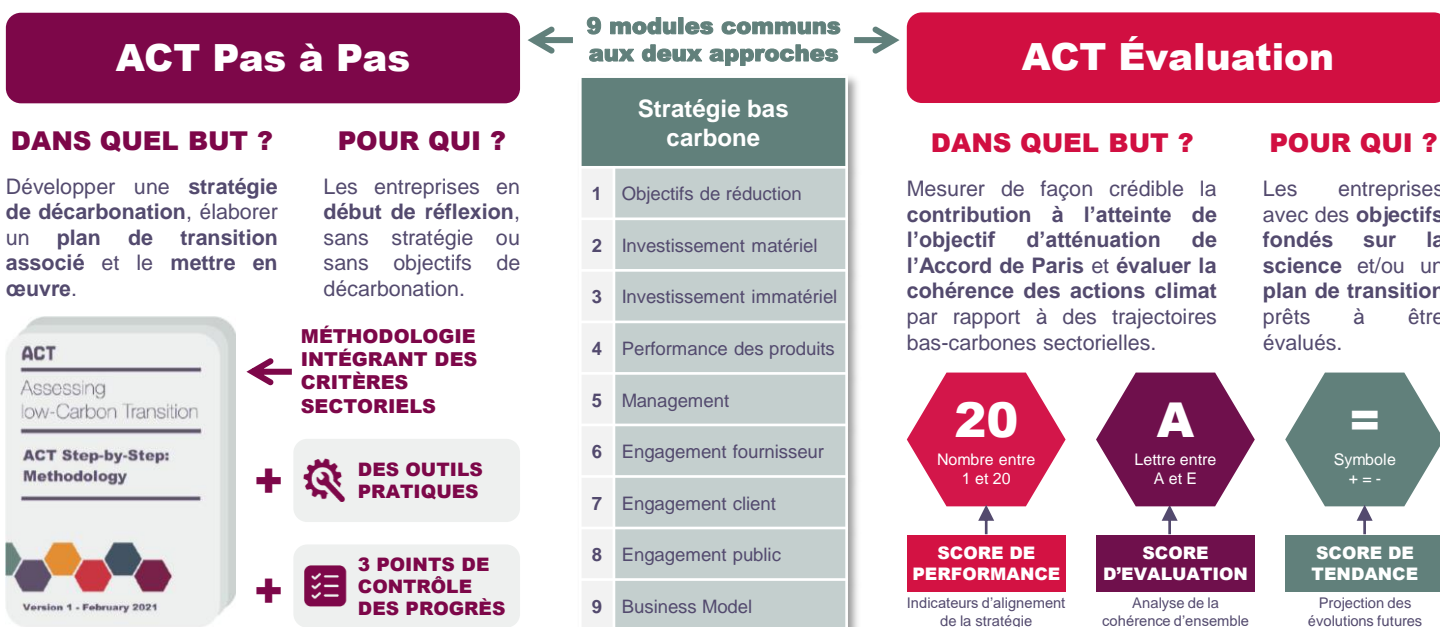
Dans le cadre du **plan Destination France**, il est attendu d'inscrire les activités du secteur du tourisme dans des démarches actives de réduction des émissions de gaz à effet de serre en s'appuyant notamment sur la **méthodologie ACT**, qui permettra aux entreprises de **construire et d'aligner leur stratégie de décarbonation** au regard de **scénarios de transition bas carbone** pertinents.



PARCOURS DE LA TRANSITION BAS CARBONE



LA DÉMARCHE ACT



EXPÉRIMENTATION

POUR QUI ?

20 entreprises françaises du secteur du tourisme

ACT Pas à Pas

10 entreprises en début de réflexion, sans stratégie ou objectifs de décarbonation



TRANSPORT DE PASSAGERS



HÉBERGEMENT



CROISIÉRISTES



RESTAURATION



SPORTS, LOISIRS, CULTURE



TOURISME D'AFFAIRES ET ÉVÉNEMENTIEL



PRESCRIPTEURS ET VOYAGISTES

ACT Évaluation

10 entreprises ayant des objectifs fondés sur la science et / ou un plan de transition prêt(s) à être évalué(s)

CALENDRIER

ACT Pas à Pas

Recrutement des entreprises

→ Mar-23

Formation

Avr-23

Accompagnement

Mai-23 → Août-24

REX

Sep-24

Adaptations méthodologiques

Août → Nov-24

ACT Evaluation

Recrutement des entreprises

→ Août-23

Formation

Sep-23

Évaluation

Oct-23 → Jul-24

REX

Août-24

POURQUOI PARTICIPER ?

- Bénéficiez d'un **accompagnement ou d'une évaluation gratuits et personnalisés** de votre stratégie de réduction des émissions de carbone
- **Impliquez votre personnel** sur la performance carbone de votre entreprise
- **Communiquez à vos partenaires et investisseurs** vos efforts en matière de réduction des émissions de GES
- Partagez vos avancées dans un groupe de travail dynamique et rejoignez la **communauté ACT**

ENGAGEMENTS

- S'engager **activement**
- Sélectionner un **chef de projet**
- Collecter les **données** requises
- Sur toute la durée de l'expérimentation, dédier **5 à 10 jours ETP** pour une évaluation OU **30 jours ETP** pour un accompagnement

VOUS SOUHAITEZ PARTICIPER ?

Les candidatures reçues seront examinées et sélectionnées selon **1 prérequis** et **3 critères**:

- 1 Avoir complété au moins un **bilan carbone sur les émissions significatives**
- 2 Mise à disposition de ressources RH
- 2 Représentativité des sous-secteurs
- 3 Maturité des candidats sur la décarbonation

Veuillez confirmer votre intérêt par mail à marielle.herbadji@ademe.fr

ACT Pas à Pas

Avant le 15 février 2023

ACT Évaluation

Avant le 12 juillet 2023