



L'initiative ACT

Accelerate Climate Transition

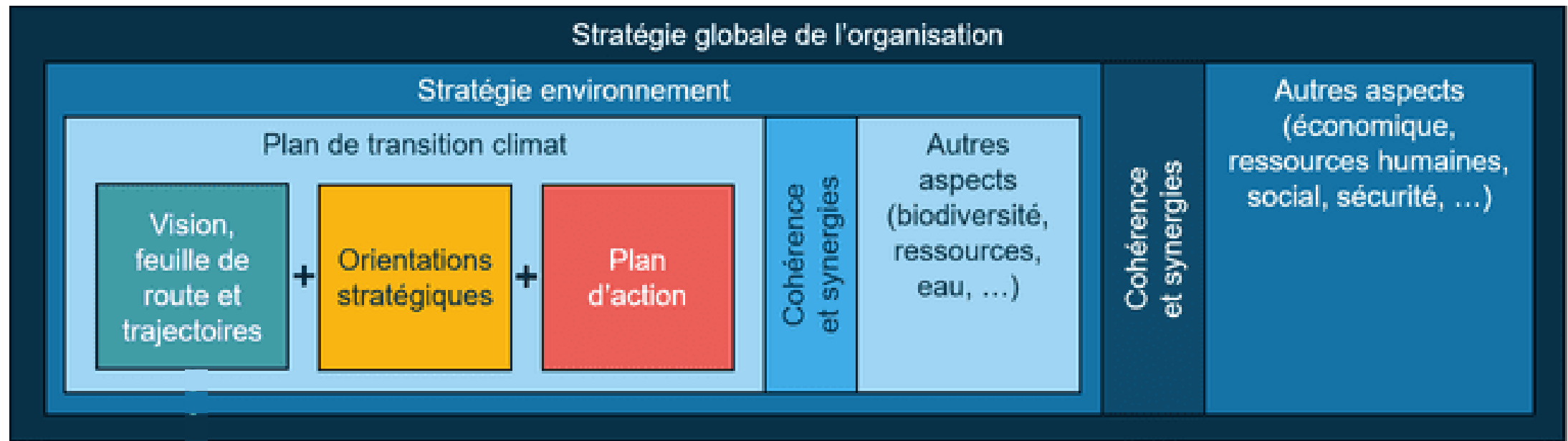




1. Qu'est qu'un plan de transition et une stratégie climatique solide?

Définition de plan de transition (par ATP-Col) :

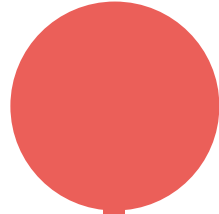
Aspect de la **stratégie globale** d'une organisation qui définit un ensemble **d'objectifs, d'actions, de ressources** et de **mécanismes de responsabilité** afin **d'aligner ses activités sur une trajectoire d'émissions de GES « zéro émissions nettes 2050 »** qui permet des réductions d'émissions dans l'économie réelle en ce qui concerne l'objectif de limiter le réchauffement planétaire à 1,5°C et la neutralité climatique, et de minimiser les risques systémiques liés à la transition climatique de l'organisation.





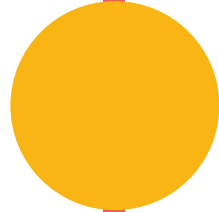
Le parcours entreprise

MESURER



Identifier les actions de réduction
Suivre la performance carbone de son entreprise.

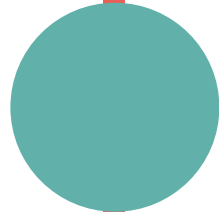
PLANIFIER



ACT Pas à Pas

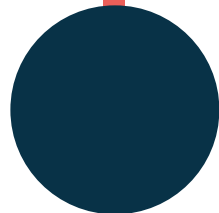
Construire pour son entreprise une stratégie de décarbonation pertinente avec un plan de transition associé.

RENDRE COMPTE



Rendre publiques les données et la stratégie environnementale de son entreprise.

EVALUER



ACT Evaluation

Evaluer l'alignement de sa stratégie climat et de son plan de transition par rapport aux objectifs fixés par les accords de Paris.



2. Méthode ACT : une initiative, deux démarches

Initiative ACT : Fruit d'une coopération entre le Climate Disclosure Project (CDP) et l'ADEME suite aux Accords de Paris en 2015

un cadre de redevabilité climatique



196 pays signataires et contributions volontaires



Il revient à chaque Etat de fixer ses engagements. Les engagements nationaux sont nettement insuffisants pour contenir le réchauffement à un maximum de 2°, de préférence à 1,5°.

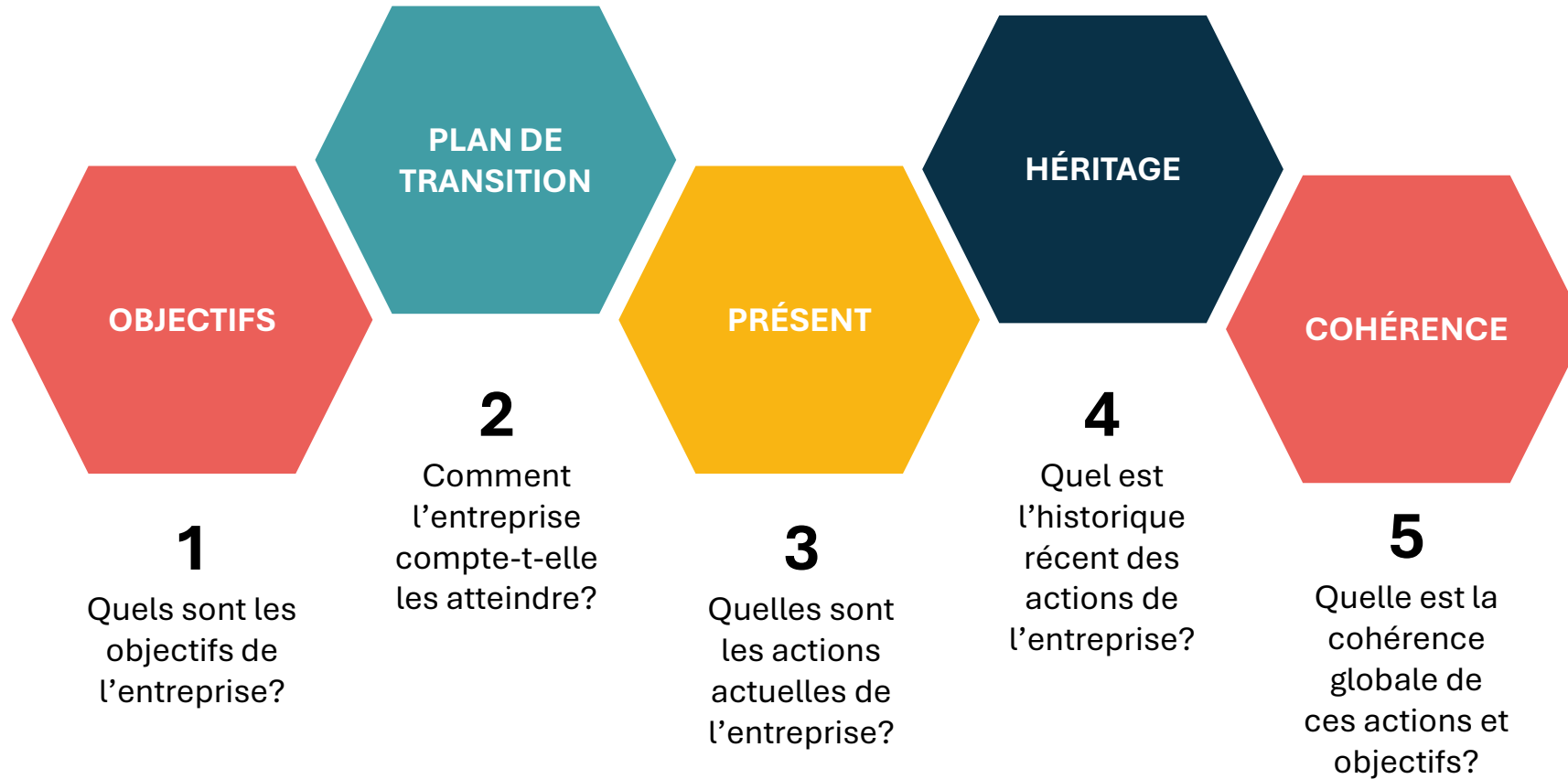


Chaque entreprise doit ensuite contribuer à son échelle en transitionnant vers un modèle bas carbone.



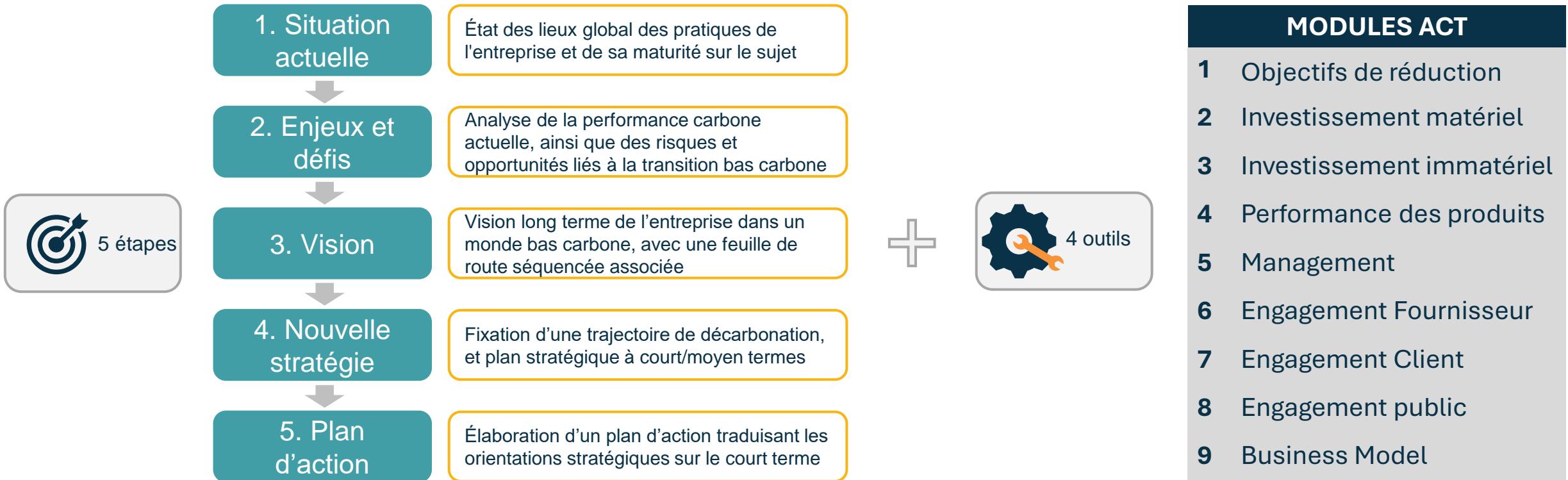
ACT : un cadre méthodologique commun

ACT pose les 5 questions de la redevabilité climatique :



Elaborer sa stratégie de décarbonation – ACT Pas-à-Pas

- **Objectif** : Développer une stratégie de décarbonation avec un plan d'action associé
- **Cible** : Organisations peu matures, n'ayant pas de stratégie climat
- **Prérequis** : BEGES complet de moins de 2 ans & formation ACT Pas-à-Pas entreprise
- **Durée** : 20 à 30 JH sur 12 à 18 mois

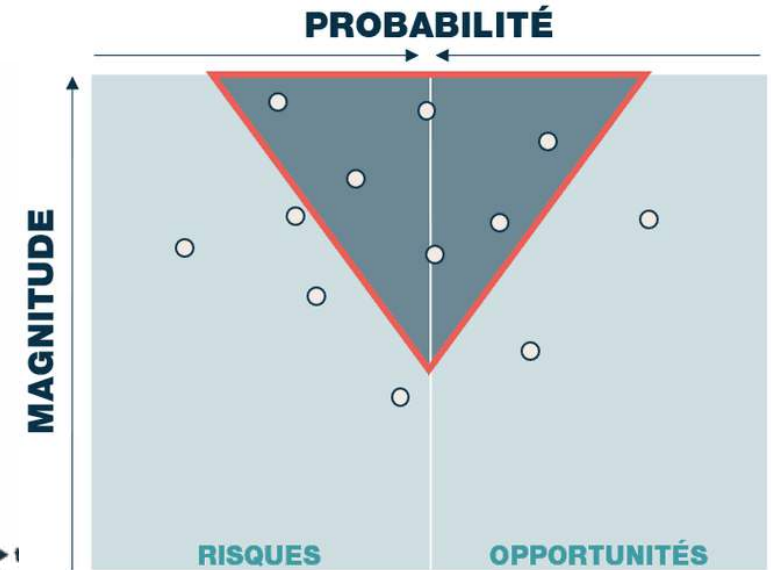
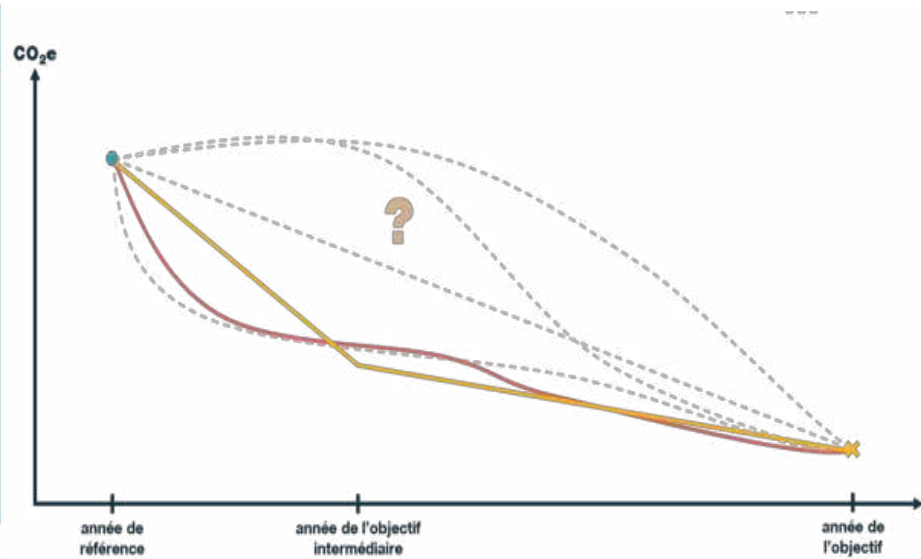


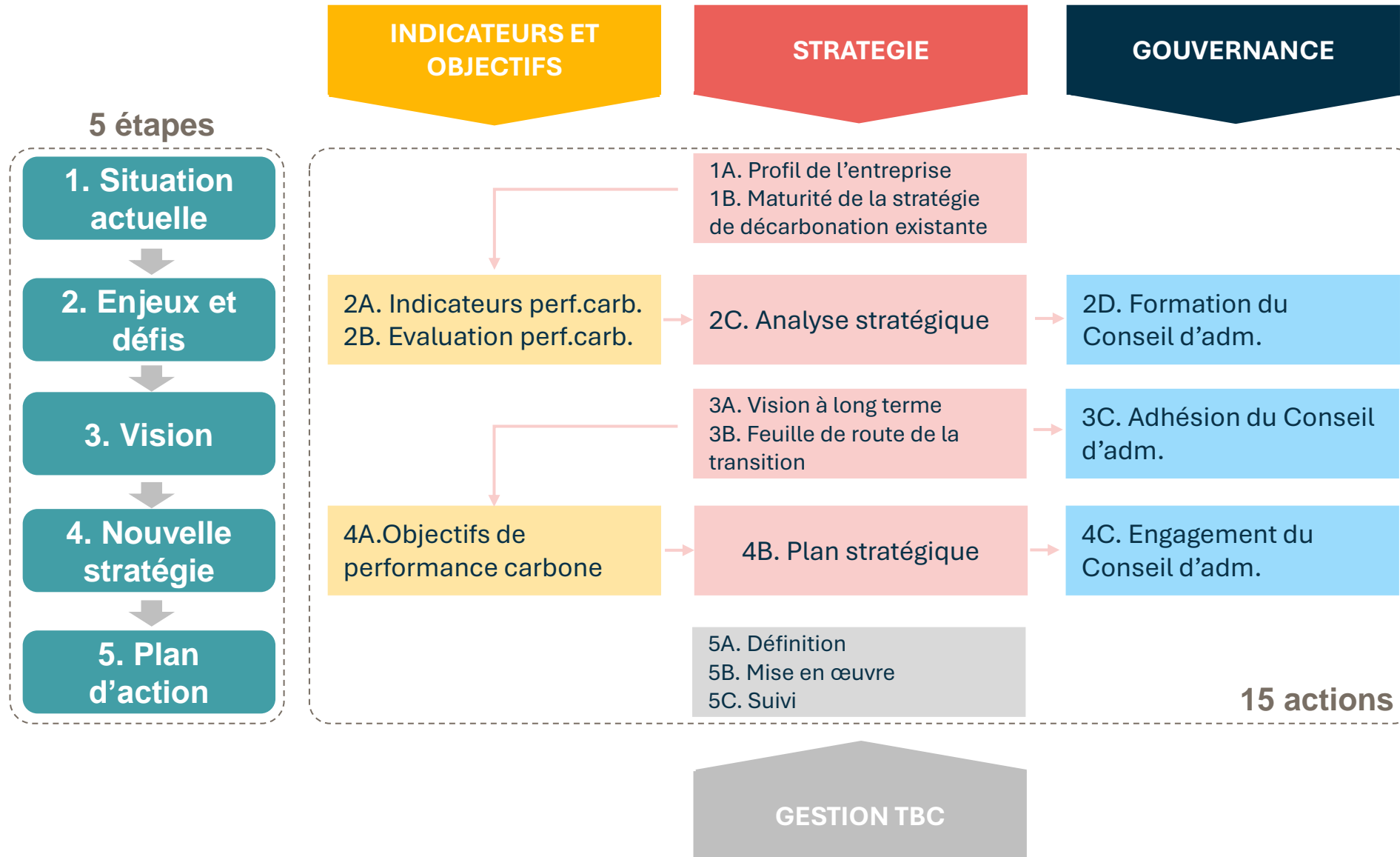


ACT PAS-À-PAS : 3 OUTILS SUPPORT

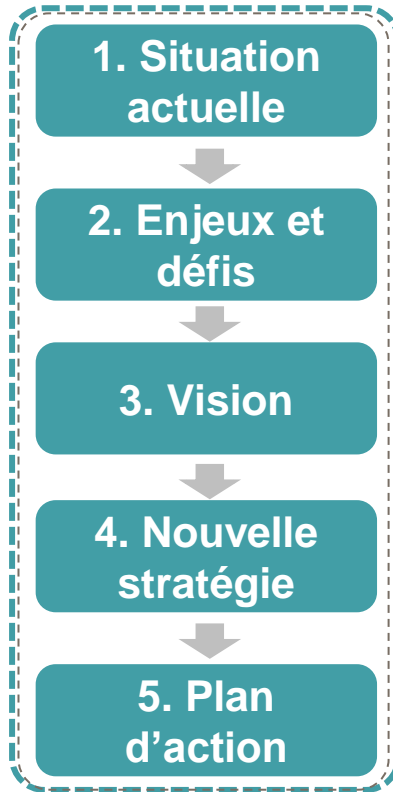


Basique	Standard	Avancé	Pratique future	Aligné sur la trajectoire bas-carbone
○	?			
	○	?		
○	?			
○		?		





Grille de Progression



INDICATEURS ET OBJECTIFS

2A. Indicateurs perf.carb.
2B. Evaluation perf.carb.

4A. Objectifs de performance carbone

Outil de Performance Carbone

STRATEGIE

1A. Profil de l'entreprise
1B. Maturité de la stratégie de décarbonation existante

2C. Analyse stratégique

3A. Vision à long terme
3B. Feuille de route de la transition

4B. Plan stratégique

5A. Définition
5B. Mise en œuvre
5C. Suivi

GOVERNANCE

2D. Formation du Conseil d'adm.

3C. Adhésion du Conseil d'adm.

4C. Engagement du Conseil d'adm.

Boîte à outils Stratégie

GESTION TBC

Evaluation de sa stratégie de décarbonation – ACT Évaluation

- **Objectif** : Évaluer de façon crédible la pertinence de la stratégie de l'organisation au regard de l'objectif de décarbonation de l'accord de Paris.
- **Cible** : Organisations matures, disposant déjà d'un plan de transition
- **Prérequis** : Stratégie climat & formation ACT Évaluation entreprise
- **Durée** : 5 à 6 JH

Score de performance (0-20)

- 1 Objectifs de réduction
- 2 Investissement matériel
- 3 Investissement immatériel
- 4 Performance des produits
- 5 Management
- 6 Engagement Fournisseur
- 7 Engagement Client
- 8 Engagement public
- 9 Business Model

20



SCORE DE PERFORMANCE

Indicateurs d'alignement de la stratégie

0 - 20

A



SCORE NARRATIF

Analyse de la cohérence d'ensemble

A - E

+



SCORE DE TENDANCE

Projection des évolutions futures

+ = -

Score narratif (E-A)

- 1 Modèle économique et stratégie
- 2 Risques business
- 3 Réputation
- 4 Cohérence et crédibilité

Score de tendance

- + Amélioration
- = Stable
- Dégradation



ACT : les méthodologies sectorielles

Méthodologies sectorielles sur l'atténuation du changement climatique

Générique

En cours



Automobile



Electricité



Commerce



Acier & Fonte



Ciment



Chimie



Adaptation



Note Tourisme



Gestion
immobilière



Papier & Carton



Verre



Pétrole &
Gaz



Promotion
immobilière



Mode



Générique



Biodiversité



Aluminium



Transport



Construction



Investisseurs

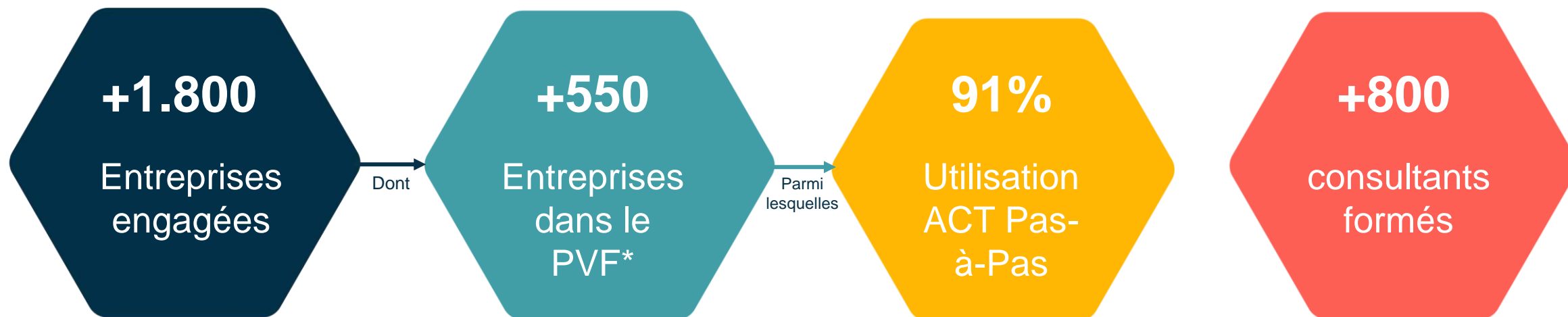


Banques



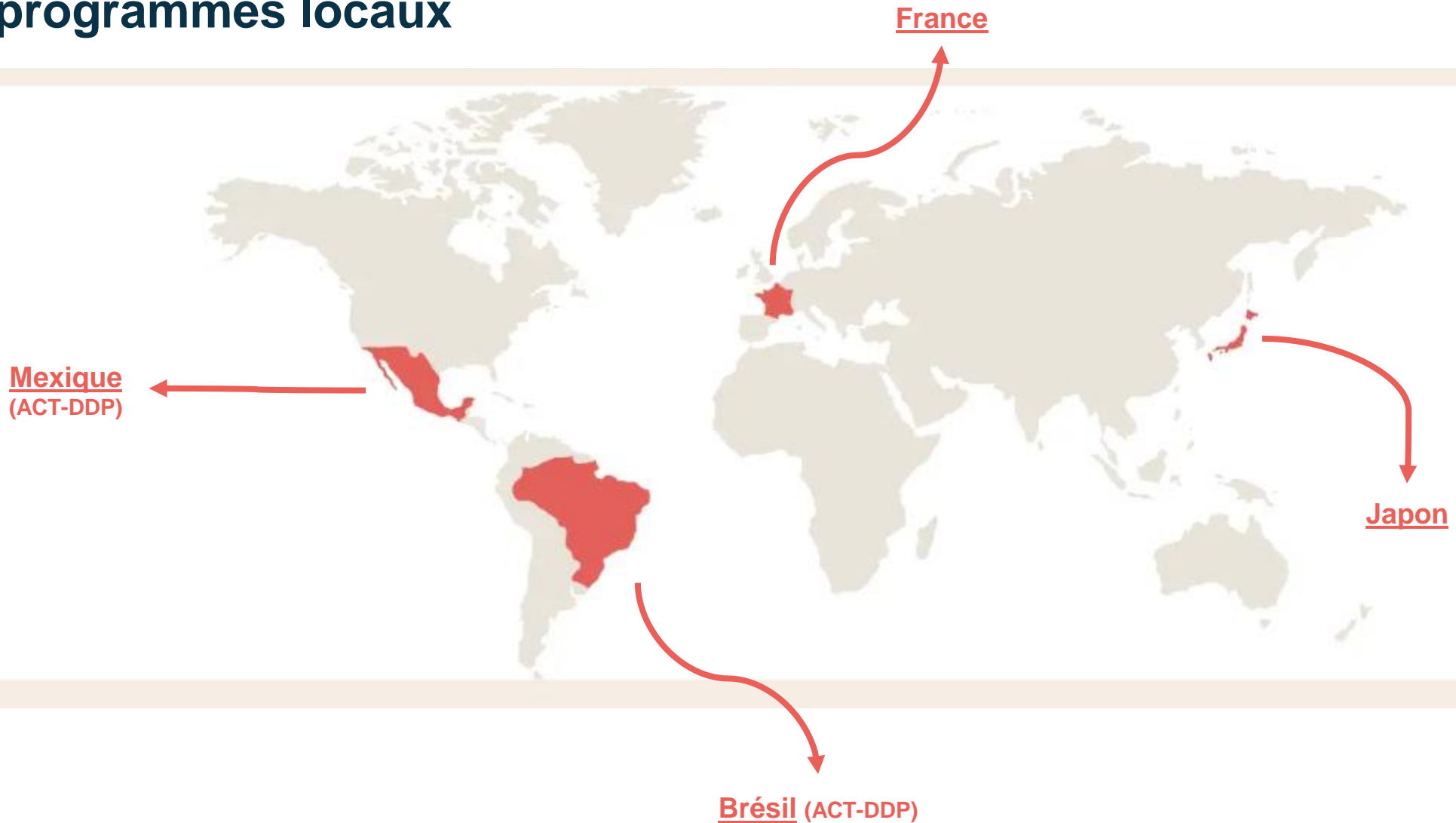
Agriculture et
Agroalimentaire

Quelques chiffres (fin 2024)



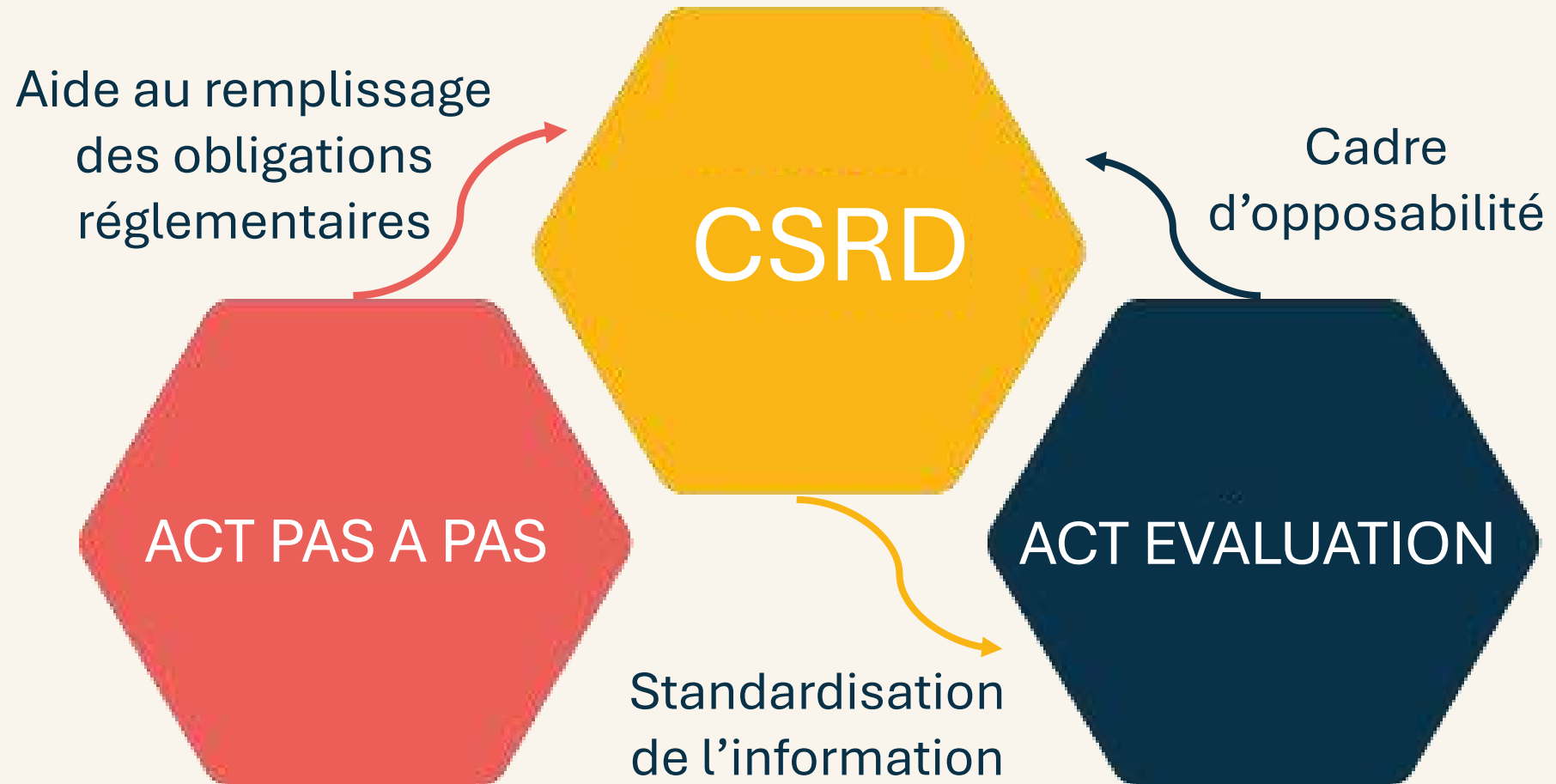
Principaux engagements ACT

3 programmes locaux

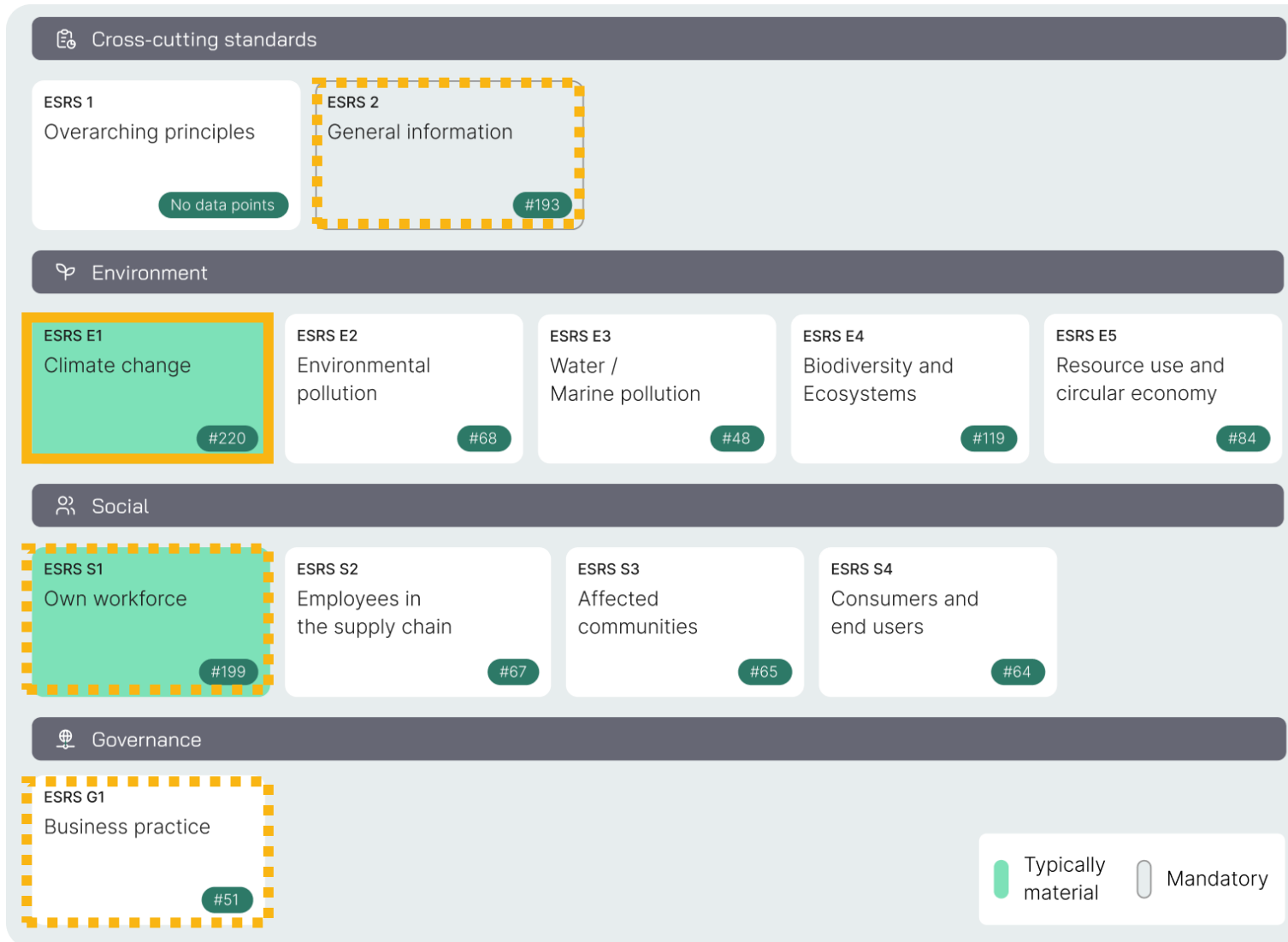




La préparation par ACT Pas à Pas et l'Evaluation ACT



CSRD – ESRS





ACT Pas-à-Pas et la CSRD

DR ESRS E1	219 Points de données	Yes/~ACT/~E	Yes	~ ACT	~ E	No
1 : Plan de transition pour l'atténuation du CC	16	63%	31%	12%	20%	37%
2 : Mise en place de politiques relatives à l'atténuation et à l'adaptation	2	100%	0%	50%	50%	0%
3 : Actions et ressources liées aux politiques	10	80%	10%	30%	40%	20%
4 : Objectifs (atténuation et adaptation)	25	92%	12%	72%	8%	8%
5 : Consommation et mix énergétique	23	44%	0%	0%	44%	56%
6 : Émissions brutes de GES	38	11%	3%	0%	8%	89%
7 : Crédits carbone	27	0%	0%	0%	0%	100%
8 : Tarification du carbone	9	0%	0%	0%	0%	100%
9 : Effets financiers anticipés des RO	44	0%	0%	0%	0%	100%
GOV-3 : Intégration de la stratégie dans la gouvernance	3	100%	0%	67%	33%	0%
SBM-3 : Résilience du business model	15	80%	7%	73%	0%	20%
IRO-1 : Analyse des IRO climat	7	100%	14%	86%	0%	0%



des datapoints des 7 DR prioritaires pour ACT Pas-à-Pas recoupsés.

Yes	couverture complète du datapoint
~ E	couverture partielle CSRD/ACT-S selon la profondeur et l'ambition du travail réalisé par l'entreprise
~ ACT	couverture partielle du datapoint par la méthodologie
No	pas de couverture du datapoint



3. Comment s'engager? Quels soutiens de l'ADEME?

Quels guichets pour mes besoins?

JE SUIS UNE ENTREPRISE NON INDUSTRIELLE

Opérations Collectives

Appel à projet

OPÉRATION INDIVIDUELLE

ETI / Grandes entreprises

Programme Volontaire Français

TPE/PME

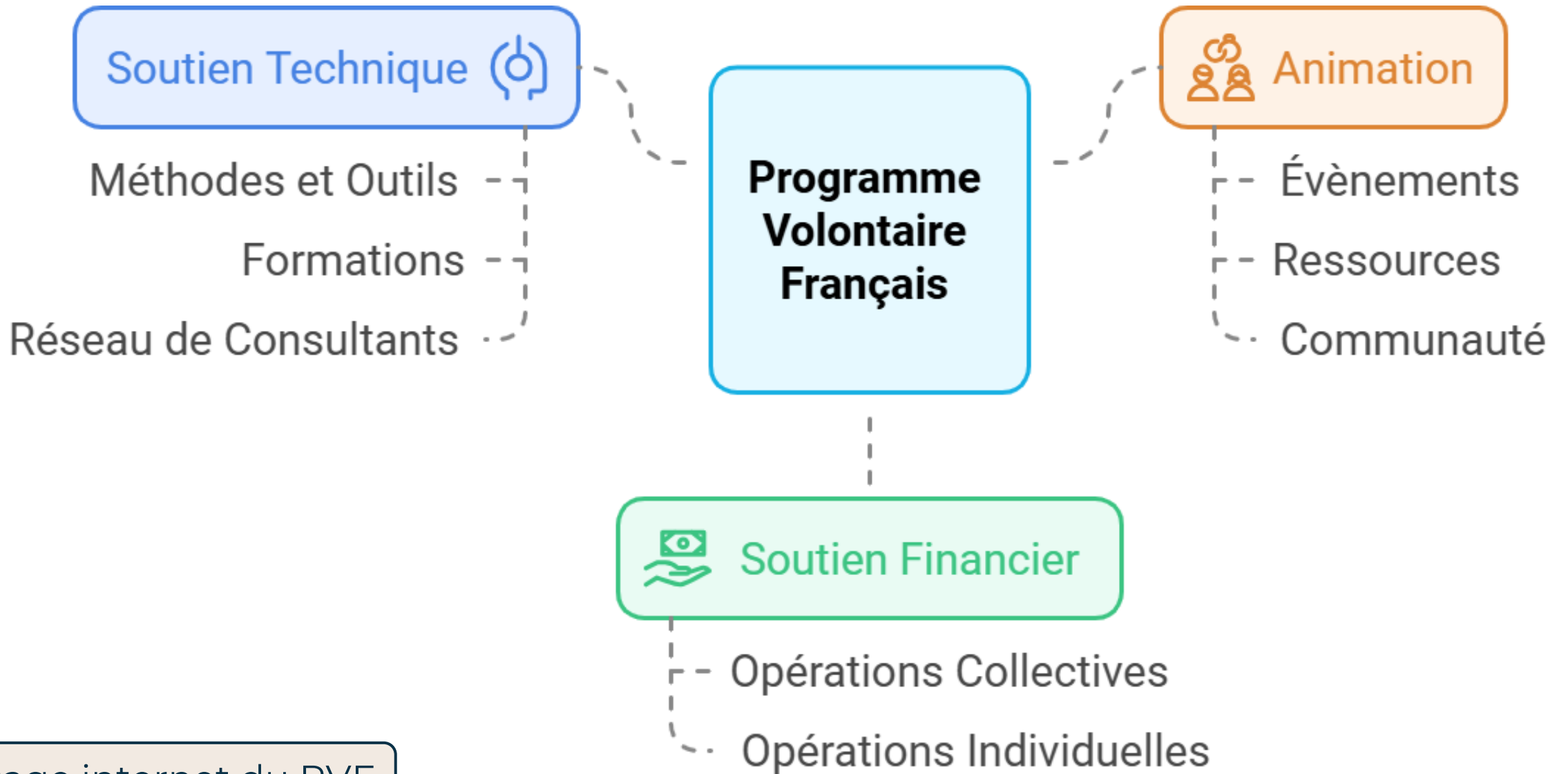
Tremplin

JE SUIS UNE ENTREPRISE INDUSTRIELLE

Pour savoir si vous pouvez entrer dans le dispositif PACTE, vérifiez votre code NAF

Opérations Collectives

Opération Individuelle



28
Opérations
collectives

294
Entreprises
engagées

+5M € d'aides

Opérations sectorielles

CETIM

UIT
Union des Industries Textiles

CIRSES
Pour un Enseignement
Supérieur et une Recherche
responsables

FRANCE
CHIMIE

FCBA

ctim
Construire en métal, un art, notre métier

PACT'
ALIM
LES PME & ETI
FRANÇAISES
DE L'ALIMENTATION

VIVALYA
LA VIE À DU GOUT

Opérations « chaîne de valeur »

GROUPE
vyv

Fideas
CAPITAL
SMART for CLIMATE

R3
GROUP

GROUPE ADP

HYPER U

Opérations régionales/locales

La
MANU
FACTURE
des
CAPUCiNS

Mouvement
des Entreprises
de France
Normandie

innôZH

dirigeants responsables
de l'ouest

GRAND POITIERS
communauté urbaine

Opérations nationales

B
Lab

accélérateur
DÉCARBONATION CO₂e

RÉPUBLIQUE
FRANÇAISE

ADEME

bpifrance



S'instruire

- Participer à des ateliers thématiques, formations, interventions externes, etc.
- Découvrir de nouveaux sujets (environnement, réglementation, finance, ...)



Faciliter l'engagement

- Réduire la charge administrative pour les entreprises



Regarder hors de son périmètre

- Découvrir les bonnes pratiques
- Questionner son modèle en s'inspirant d'autres
- Travailler à plus grande échelle (territoire, chaîne de valeur, filière, ...)



Mieux se repérer

- Comprendre la marche à suivre
- Se sentir moins seul
- Rythmer sa démarche (calendrier commun)



Coopérer

- Échanges entre pairs
- Synergies dans groupe (projets communs, réseau, ...)
- Messages communs
- Travailler conjointement avec fournisseurs/clients

Accompagnements individuels

- **Coûts éligibles** : les prestations externes des accompagnements individuels
- **Assiette éligible et plafond maximum** : voir slides suivantes
- **Taux d'aide maximum, selon la taille de chaque entreprise participante** :
 - **80%** pour les micros et petites entreprises
 - **70%** pour les moyennes entreprises
 - **60%** pour les grandes entreprises

Animation collective

- **Coûts éligibles** : les coûts de prestation externe et les coûts de personnel pour la coordination, sensibilisation, communication du porteur.
- **Assiette éligible maximum** : **20% du coût total éligible** du projet
- **Taux d'aide maximum** : **70%**



- L'opération ne doit pas avoir démarré avant le dépôt de la demande d'aide afin de respecter l'incitativité des aides ADEME
- Les dépenses éligibles ne sont prises en considération qu'à compter de la date de dépôt de la demande d'aide

MESURER

CONSTRUIRE SA STRATÉGIE

ÉVALUER

Bilan GES exhaustif (prérequis)

Diag Décarbon'Action :

dispositif co-porté ADEME & Bpifrance, appuyé par l'ABC

Uniquement pour les entreprises non soumises à la réglementation Bilan GES

Prix fixe pour les entreprises :

- **4000 €** pour les ent. < 250 sal.
- **6000 €** pour les ent. entre 250 et 499 sal.

Si votre entreprise est hors quotas, veuillez-vous diriger vers l'ABC ou l'IFC

ACT Pas-à-Pas

Tremplin PME :

dispositif dans le cadre du plan de relance

Subventions jusqu'à **18K€**

Programme Volontaire ADEME :

convention de gré à gré entre l'entreprise et l'ADEME pour la mise en place d'un volet ACT

Taux d'aide 2024 : (subvention jusqu'à **18k €** pour ACT Pas à Pas, **4k€** pour ACT évaluation)

TPE

PME

ETI

Grandes entreprises

80%

70%

60%

60%

Cible non industrielle

Dépôt dossier

Cible industrielle

PACTE Industrie :

convention de gré à gré entre l'entreprise et l'ADEME pour la mise en place d'un volet ACT. Possibilité de bénéficier de modules de formation et d'accompagnements complémentaires.

Taux d'aide 2024 (pour une assiette de dépenses allant jusqu'à **30k€**) :

TPE

PME

ETI

Grandes entreprises

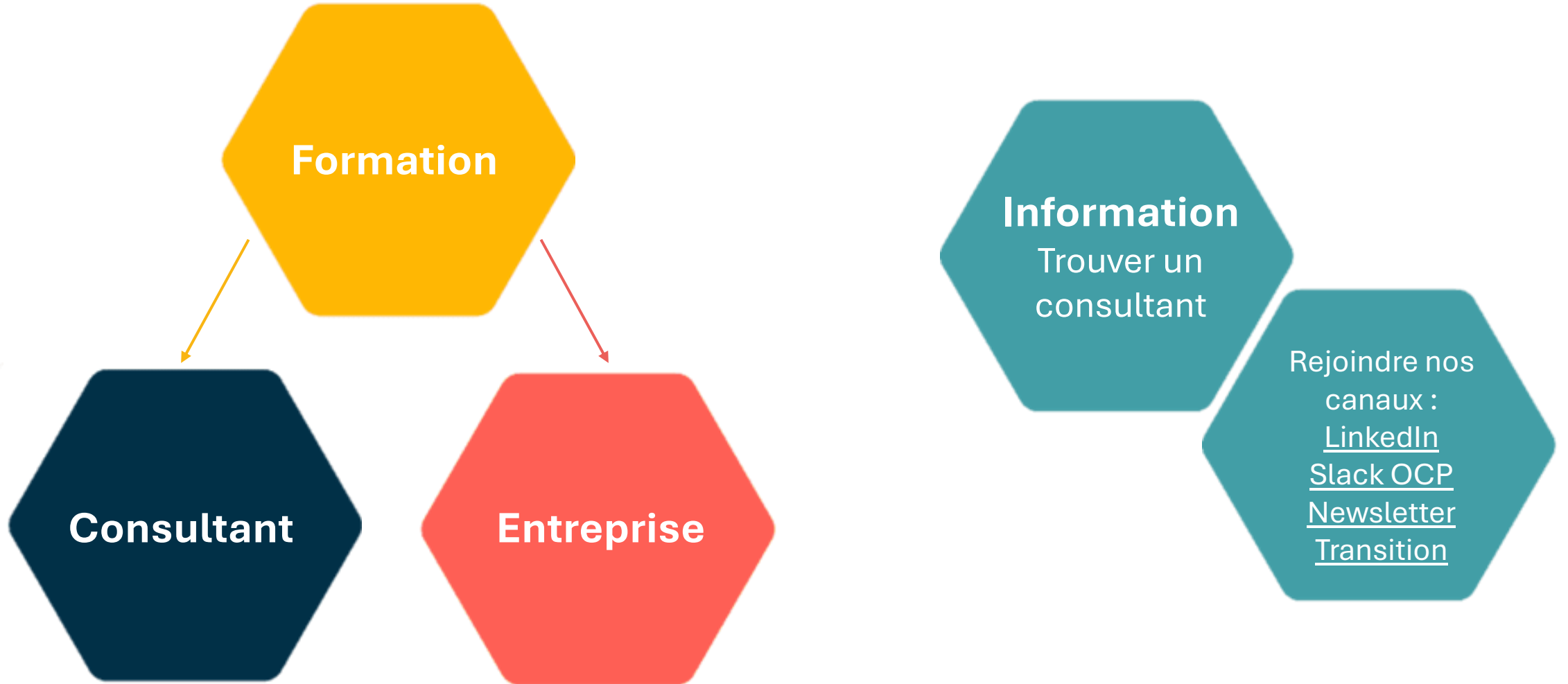
80%

70%

60%

60%

Dépôt dossier



Formation

Consultant

Entreprise

Information

Trouver un
consultant

Rejoindre nos
canaux :

LinkedIn

Slack OCP

Newsletter

Transition



**RÉPUBLIQUE
FRANÇAISE**

*Liberté
Égalité
Fraternité*



Merci pour votre attention !

